

 **VIDENCENTRET FOR LANDBRUG**

Landbrugets økonomi på kort og langt sigt

Jyske Bank
Silkeborg
29. januar 2013

v/ Klaus Kaiser
Erhvervsøkonomisk chef
Videncentret for Landbrug

PARTNER I
DLBR
DANSK
LANDBRUGSRÅDGIVNING

Støttet af
Fødevareministeriet og EU
 

Den Europæiske Union ved Den Europæiske Fond
for Udvikling af Landdistrikter og Ministeriet
for Fødevarer, Landbrug og Fiskeri har deltaget
i finansieringen af projektet.



 **VIDENCENTRET FOR LANDBRUG**

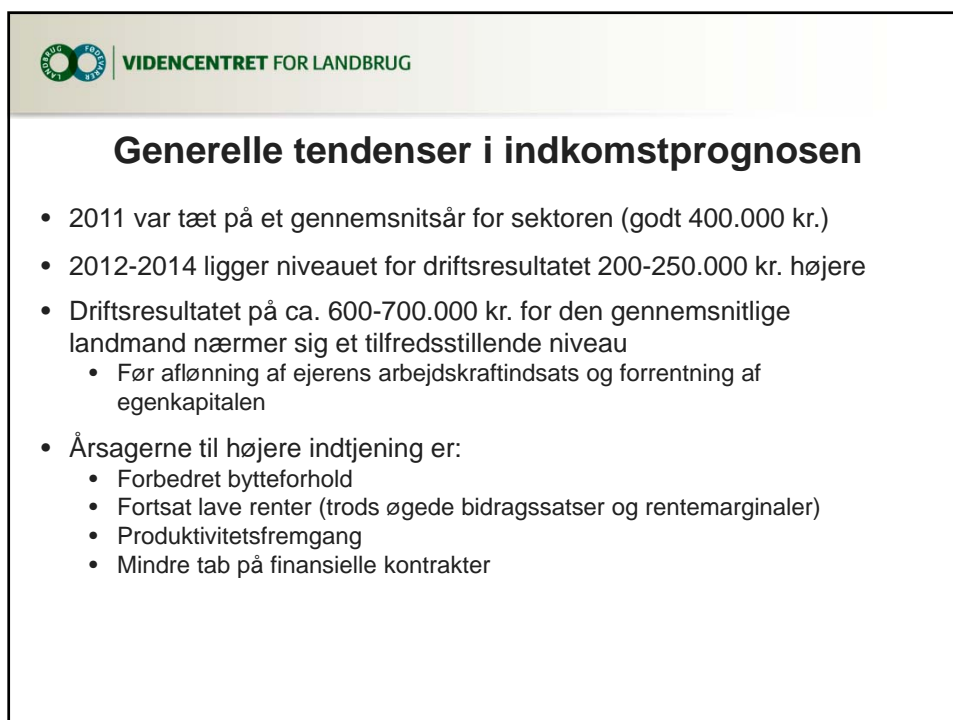
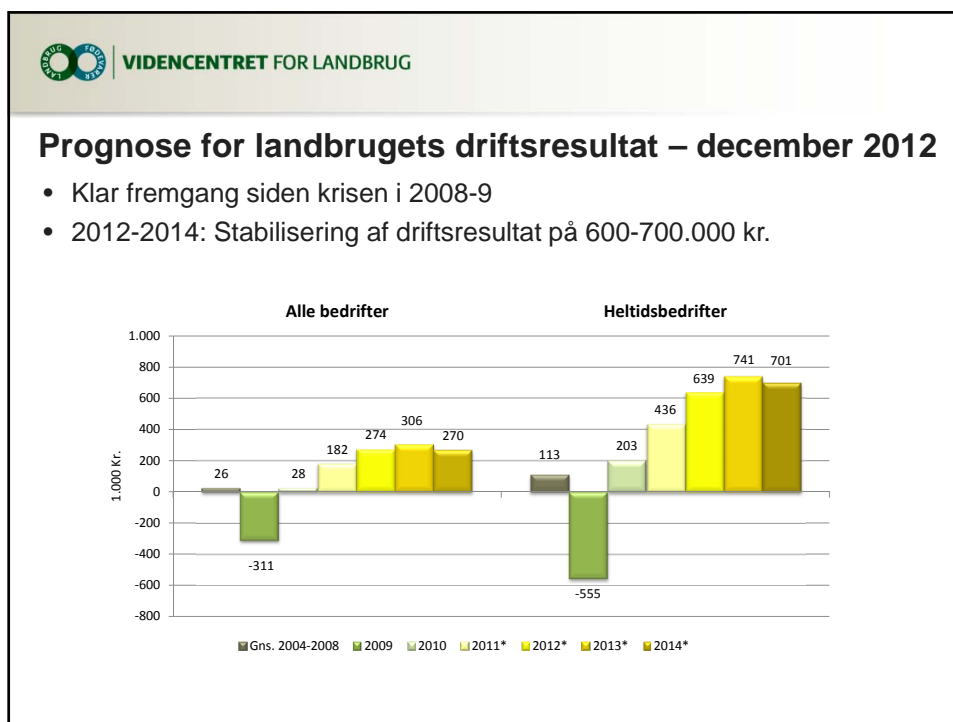
TEMAER:

- Prognose for landbrugets driftsresultater
- Økonomisk spredning i landbruget
- Kortlægning af dansk landbrug
- Ejendomsmarkedet
- Landbrugets gæld
- Finansieringsbehov og egenfinansiering



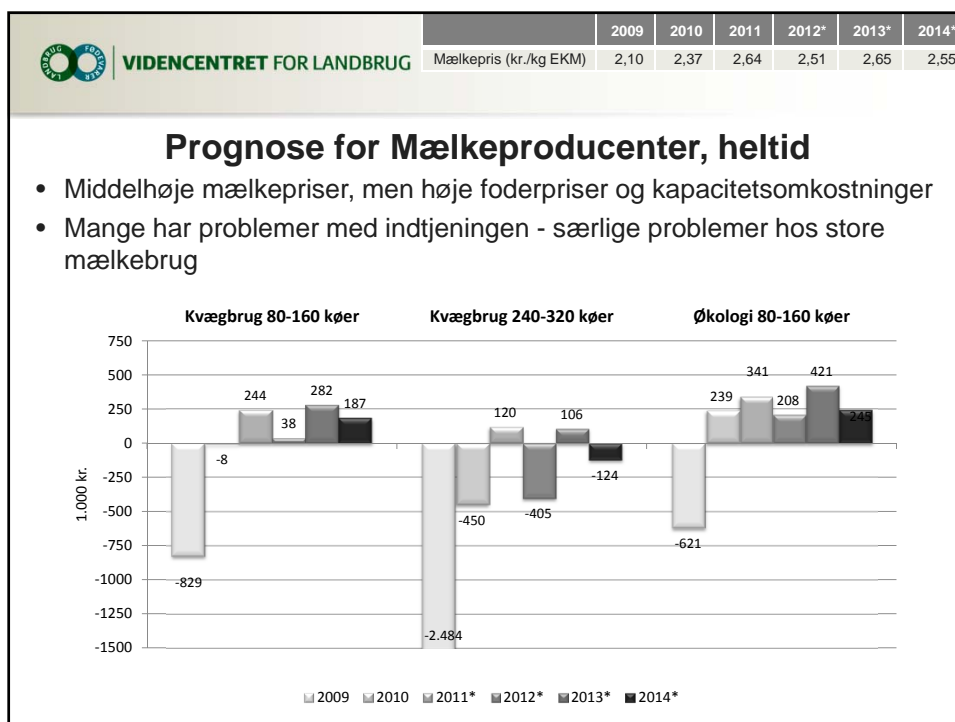
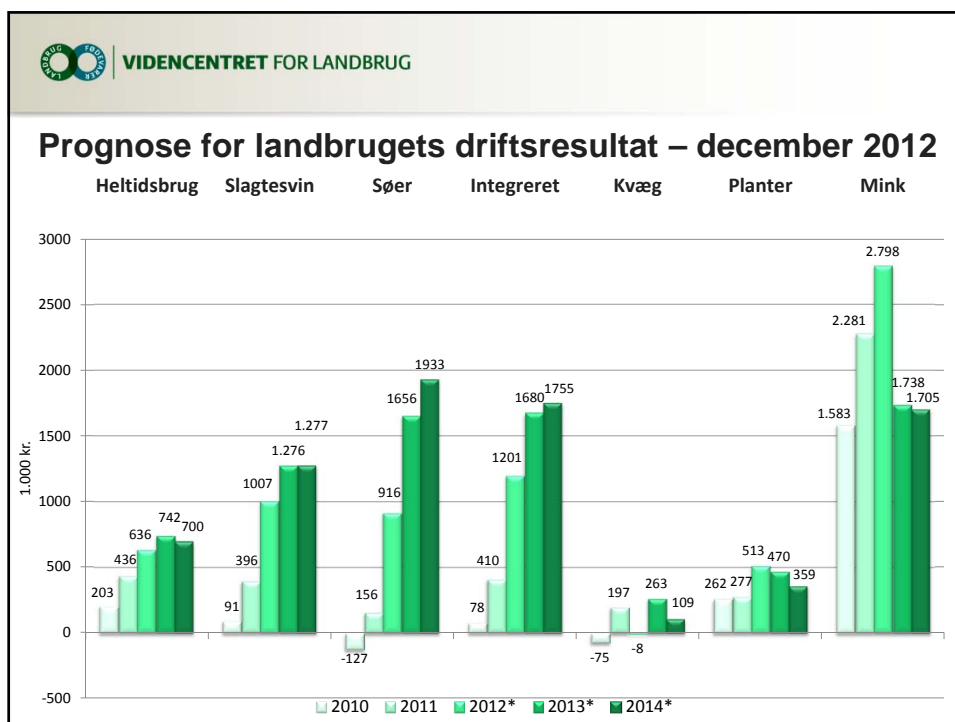
VIDENCENTRET FOR LANDBRUG

Agro Food Park 15 T +45 8740 5000
Skejby F +45 8740 5010
DK 8200 Århus N W vfl.dk



VIDENCENTRET FOR LANDBRUG

Agro Food Park 15 T +45 8740 5000
 Skejby F +45 8740 5010
 DK 8200 Århus N W vfl.dk



VIDENCENTRET FOR LANDBRUG

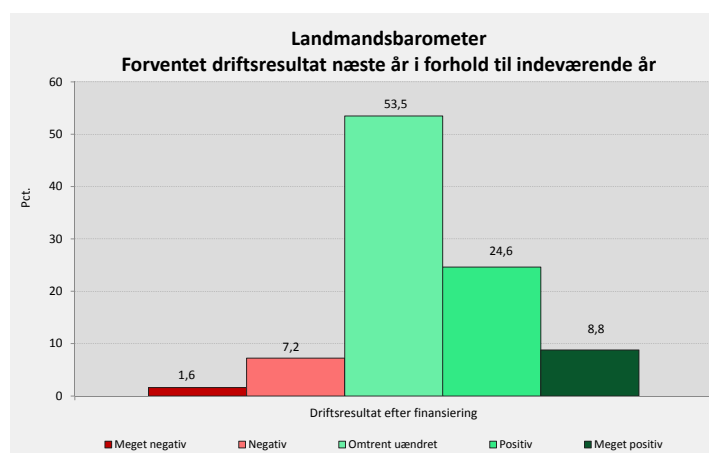
Agro Food Park 15 T +45 8740 5000
 Skejby F +45 8740 5010
 DK 8200 Århus N W vfl.dk



VIDENCENTRET FOR LANDBRUG

Landmandsbarometeret

- Landmændene selv forventer stor fremgang i resultatet



VIDENCENTRET FOR LANDBRUG

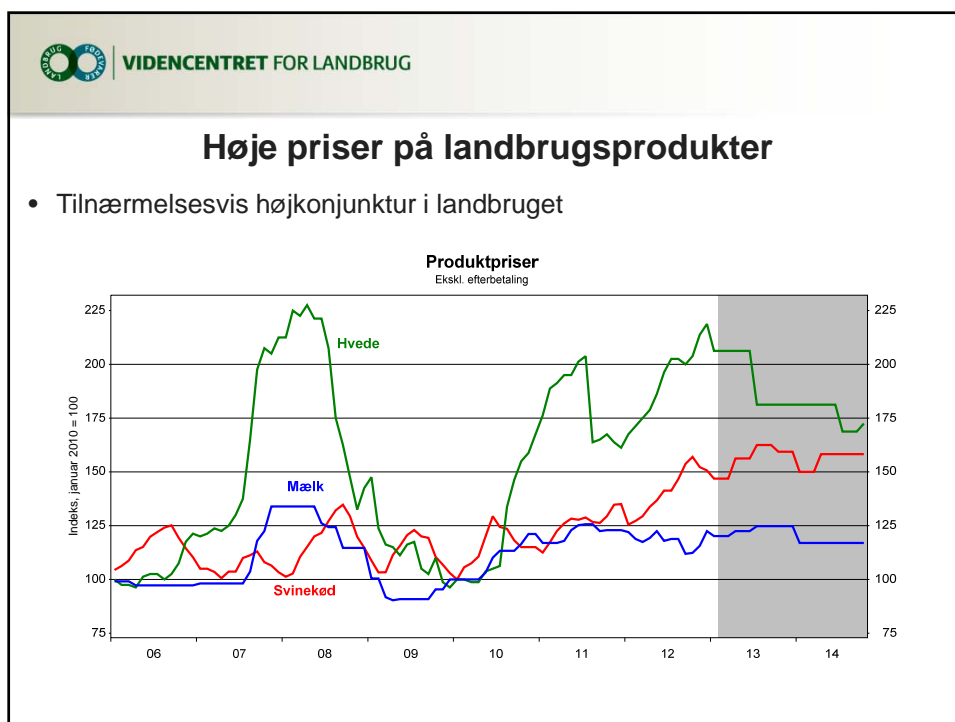
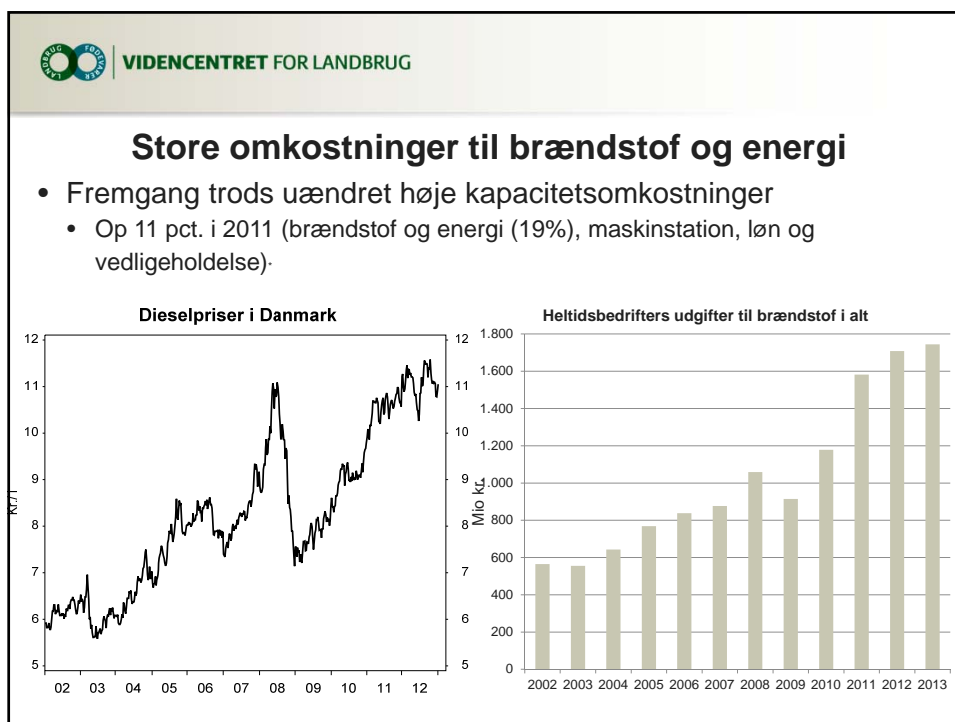
Udvalgte forudsætninger for prognosen

	2010	2011	2012*	2013*	2014*
Mælkepris (kr./kg EKM)	2,37	2,64	2,51	2,65	2,55
Svinekød (kr./kg)	9,83	10,69	11,84	13,05	13,04
Foderhvede (kr./hkg)	98	145	153	155	141
Raps (kg./hkg.)	229	331	344	330	315
Soyaskrå (kr./hkg.)	230	248	276	319	271
Gødning (kr./hkg)	161	189	184	180	180
Brændstoffer (indeks)	187	229	248	255	255
Lang rente, inkl. bidrag	5,31	5,16	4,80	4,90	5,05
Kort rente, inkl. bidrag	2,59	2,41	2,08	1,86	2,05



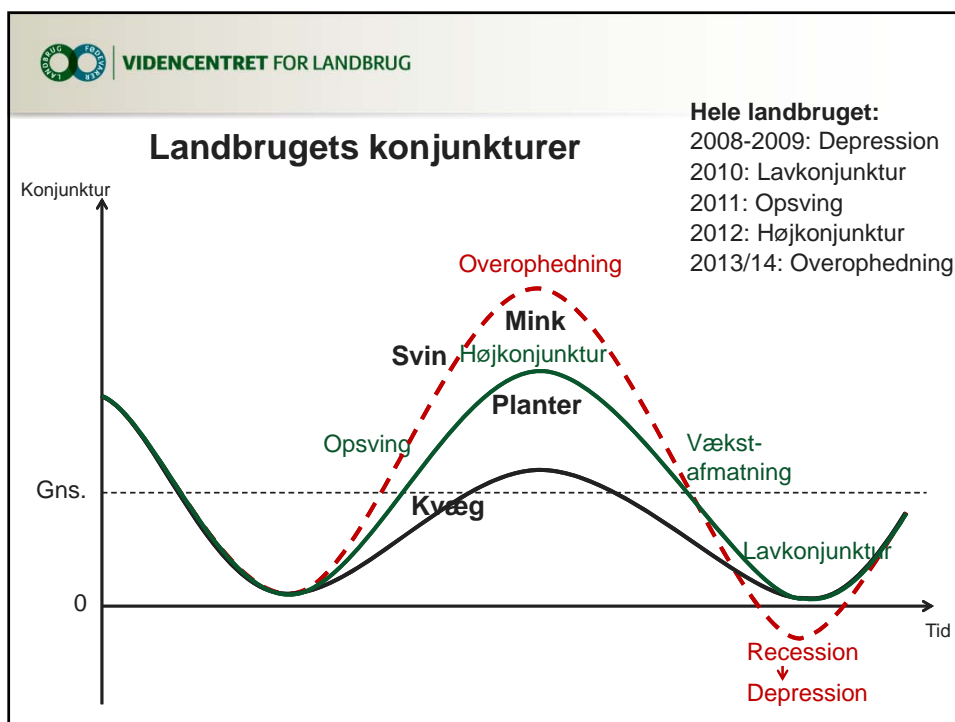
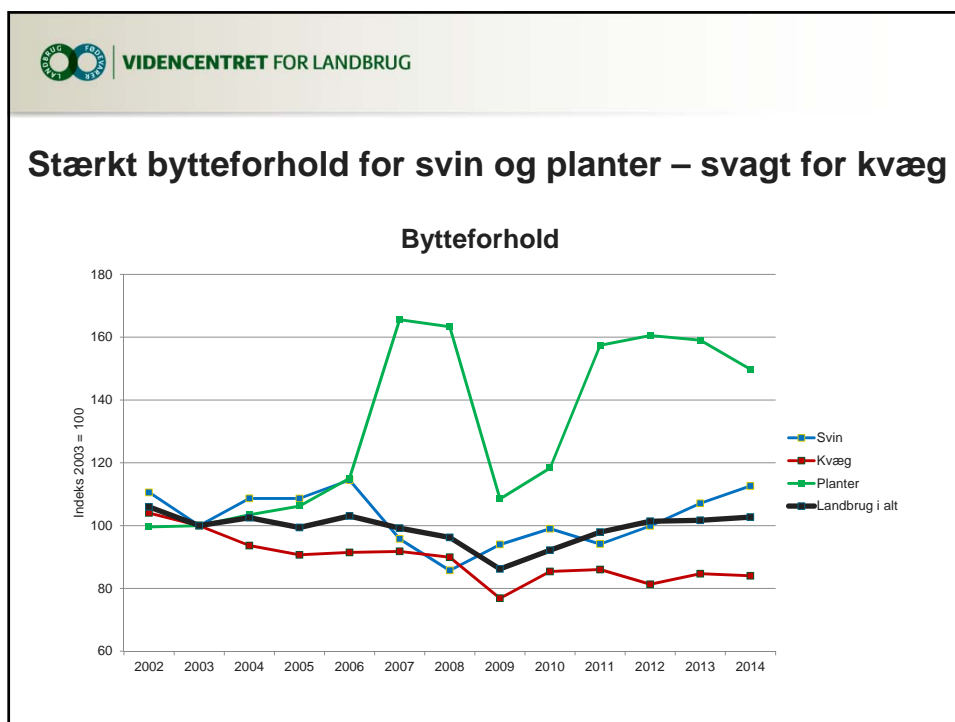
VIDENCENTRET FOR LANDBRUG

Agro Food Park 15 T +45 8740 5000
Skejby F +45 8740 5010
DK 8200 Århus N W vfl.dk



VIDENCENTRET FOR LANDBRUG

Agro Food Park 15 T +45 8740 5000
 Skejby F +45 8740 5010
 DK 8200 Århus N W vfl.dk



VIDENCENTRET FOR LANDBRUG

Agro Food Park 15 T +45 8740 5000
 Skejby F +45 8740 5010
 DK 8200 Århus N W vfl.dk



VIDENCENTRET FOR LANDBRUG

Hvad påvirker økonomien i landbruget?

Kort sigt (1-3 år):

- **Europæisk gældskrise**
 - Konjunktur og renter
- **Energipriser**
 - Geopolitisk uro som "arabisk forår", Iran-atomkrise mv.
- **EU-reform**
 - EU-støtten til Danmark vil blive lavere
- **Politik**
 - Natur- og landbrugskommission, nye vandplaner, bioenergi
- **Adgang til kapital og finansiering**
 - Krav til finansiel sektor, kreditpolitik, bidrag og rentemarginaler mv.
 - Alternative kapital- og fin.former

Langt sigt (> 3 år):

- **Stigende global efterspørgsel**
 - Demografi, indkomst og bioenergi
- **Kampen om jord**
 - Byudvikling, ekstremt vejr, ørkenen breder sig, saltophobning etc.
- **Europæisk gældskrise**
- **EU-reform**
- **Politik**
- **Adgang til kapital og finansiering**



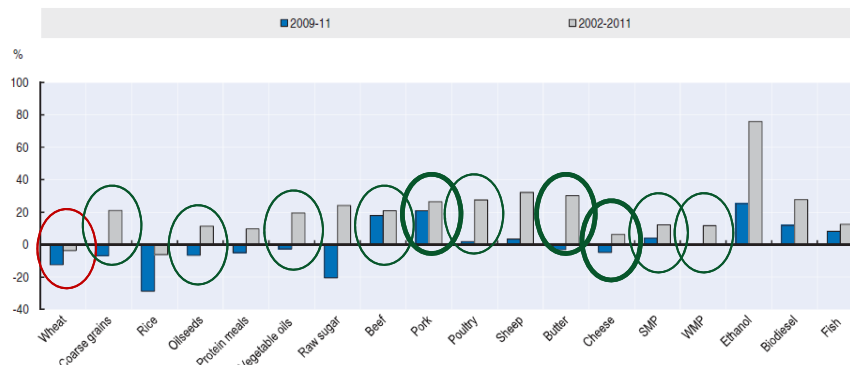
VIDENCENTRET FOR LANDBRUG

Prisudsigterne de næste 10 år er positive

- Forsyningsbalancen bliver skarpere
- Det hæver prisniveauet og giver større volatilitet

Reale råvarepriser 2012-2021 (0 = gns. 2002-2011)

Per cent change of average real prices relative to different base periods




Source: OECD and FAO Secretariats.



VIDENCENTRET FOR LANDBRUG

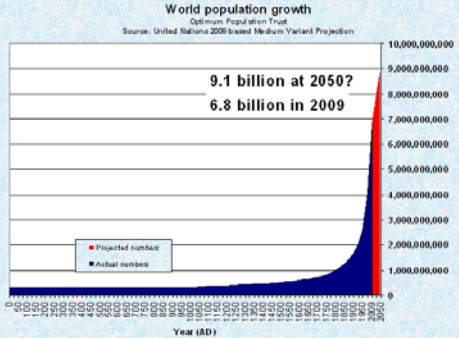
Agro Food Park 15 T +45 8740 5000
 Skejby F +45 8740 5010
 DK 8200 Århus N W vfl.dk

 VIDENCENTRET FOR LANDBRUG

Prisudsigterne de næste 40 år

Efterspørgsel:

- **Fordobling** af efterspørgslen frem til 2050:
 - **Befolkningstilvækst** fra 7 mia. (2011) til 9,1 mia. i 2050 – 55 mio. flere mennesker om året
 - **Øget velstand** fører til stigende fødevarerforbrug pr. indbygger
 - Øget anvendelse af **bioenergi**




World population growth
Optimum Population Trust
Source: United Nations 2009-based Medium Variant Projection

9.1 billion at 2050?
6.8 billion in 2009

Y-axis: Population (Number) from 0 to 10,000,000,000
X-axis: Year (AD) from 1950 to 2050

Legend: Projected number (red), Actual number (blue)

Kilde: FAO/OECD

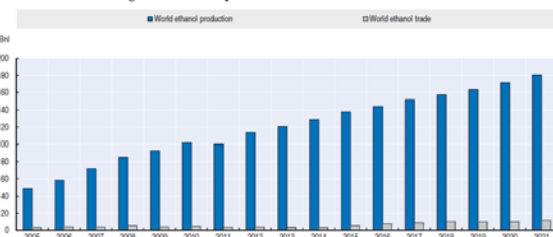
 VIDENCENTRET FOR LANDBRUG

Prisudsigterne de næste 40 år

- Kraftig stigning i produktion af bioethanol og biodiesel
- Konkurrence om planteprodukterne til energi og ernæring

Hård kamp om arealerne...

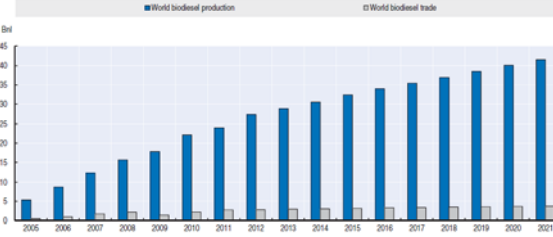
Figure 3.2. Development of the world ethanol market



Legend: World ethanol production (blue), World ethanol trade (grey)

Source: OECD and FAO Secretariats.

Figure 3.3. Development of the world biodiesel market



Legend: World biodiesel production (blue), World biodiesel trade (grey)

Source: OECD and FAO Secretariats.



VIDENCENTRET FOR LANDBRUG

Prisudsigterne de næste 40 år

Udbud:

- Fødevarereproduktionen skal **fordobles** frem mod 2050
 - Det dyrkede areal kan højst vokse 5-10%
 - I Danmark falder det dyrkede areal med ca. 0,3% pr. år
 - Befolkningstilvækst på over 2 mia. mennesker kræver plads
 - Vandmangel er et stigende problem
 - Klimaforandringer giver ekstreme vejrforhold
- => Ekstremt store krav til produktivitet og høstudbytter



VIDENCENTRET FOR LANDBRUG

Prisudsigterne de næste 40 år

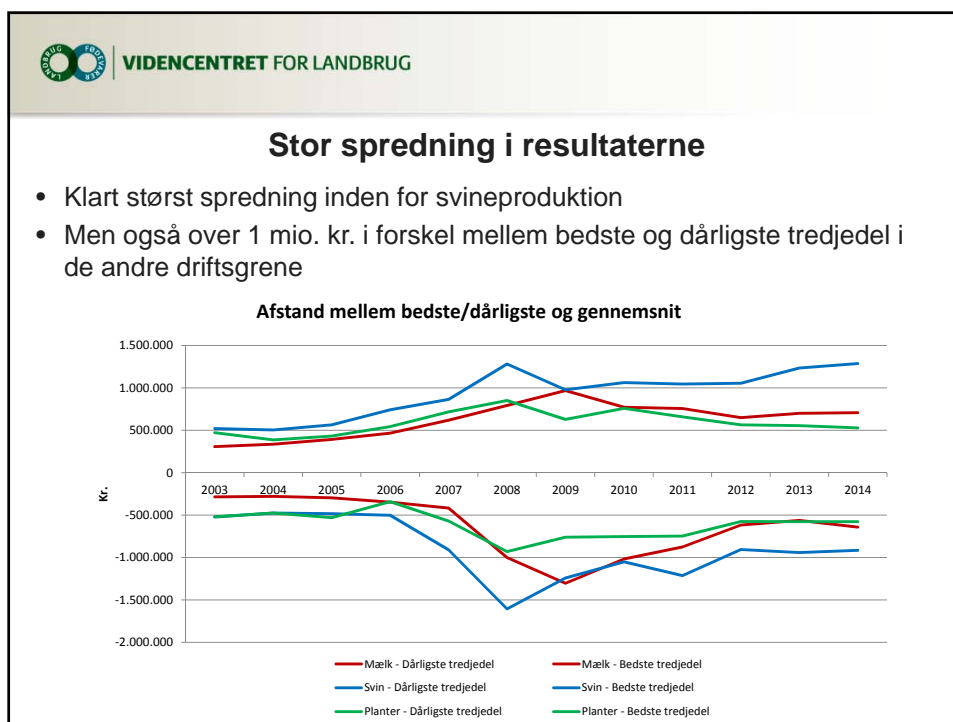
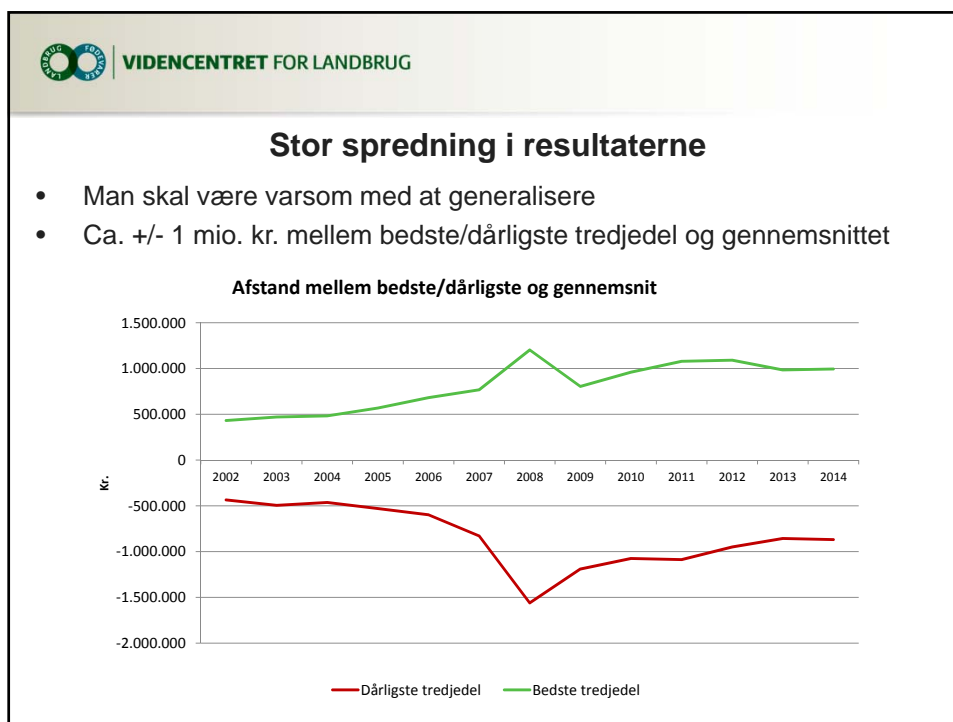
Danmark kan blive en af vinderne – hvis vi vil:

- Høj effektivitet og stærk konkurrenceevne
- Høj selvforsyningsgrad og stabil fødevareresituation
- Mindre befolkningstilvækst
- God adgang til vand
- Klimaforandringerne bliver overvejende gunstige for dansk landbrug



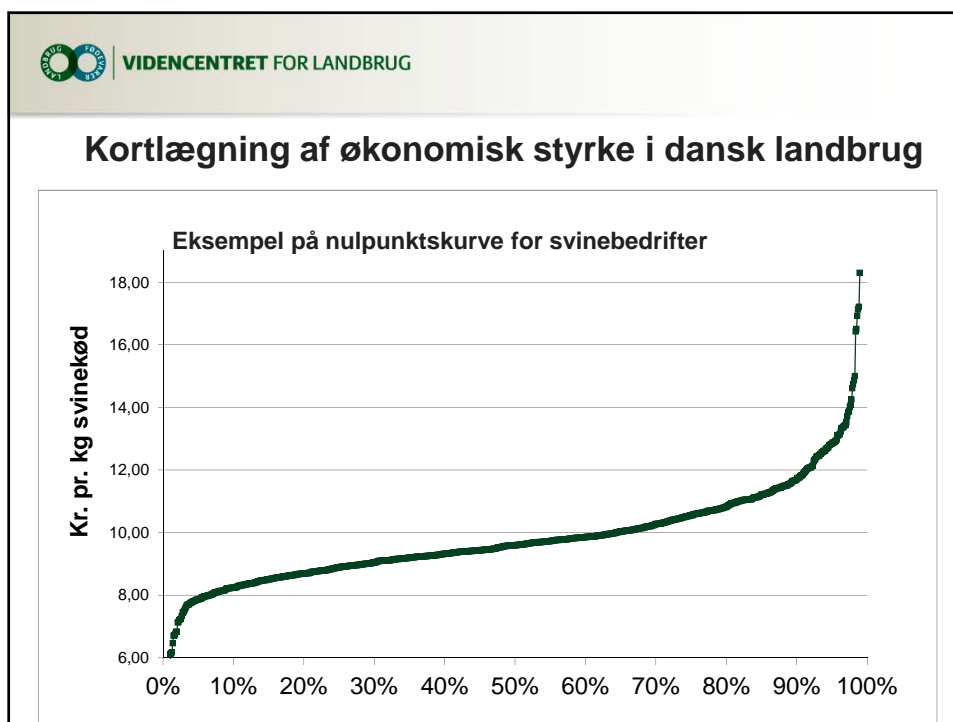
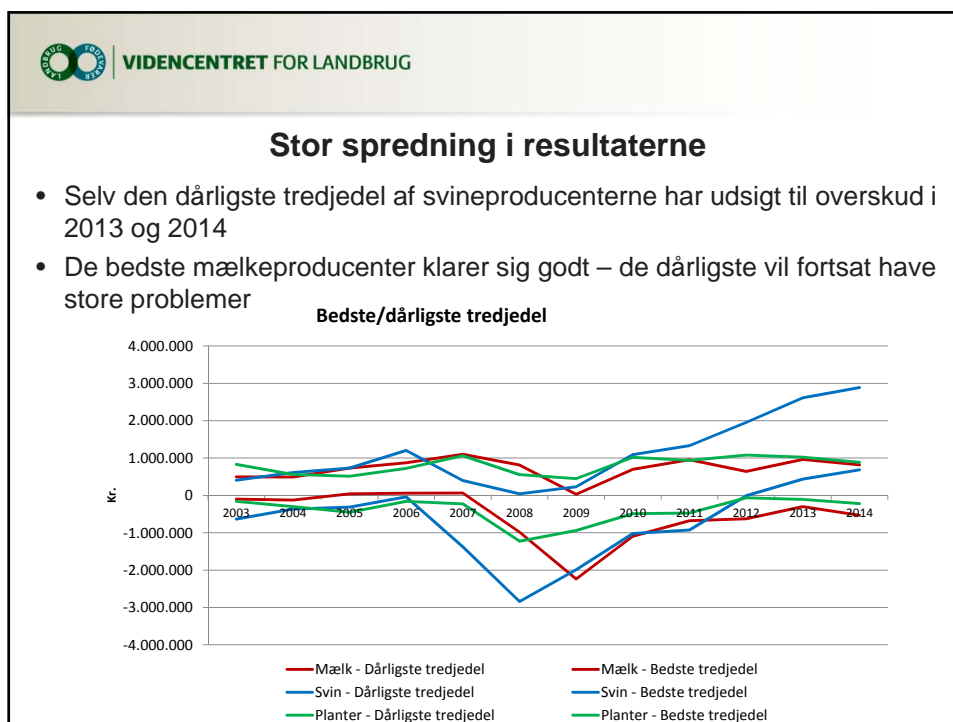
VIDENCENTRET FOR LANDBRUG

Agro Food Park 15 T +45 8740 5000
 Skejby F +45 8740 5010
 DK 8200 Århus N W vfl.dk



VIDENCENTRET FOR LANDBRUG

Agro Food Park 15 T +45 8740 5000
 Skejby F +45 8740 5010
 DK 8200 Århus N W vfl.dk

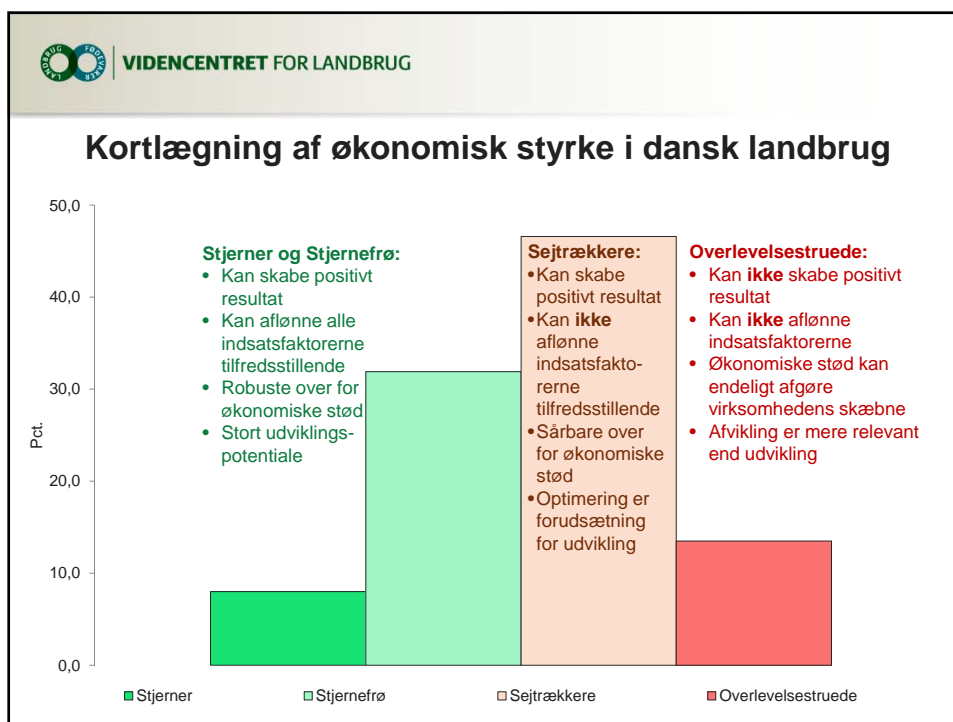


 VIDENCENTRET FOR LANDBRUG

Kortlægning af økonomisk styrke i dansk landbrug

Forudsætninger						
Produktpriser	Renter	Gælds- pct.	Reinvesteringer/afdrag	Ejer aflønning	Privat indtjening	Krav til egenkapitalforretning

- Grundlæggende forudsætninger:
 - Stigning i kapacitetsomkostninger modsvares af produktivitetstigninger
 - Renset for kurstab-/gevinster på finansielle kontrakter
 - Ingen kapitalværdigevinster



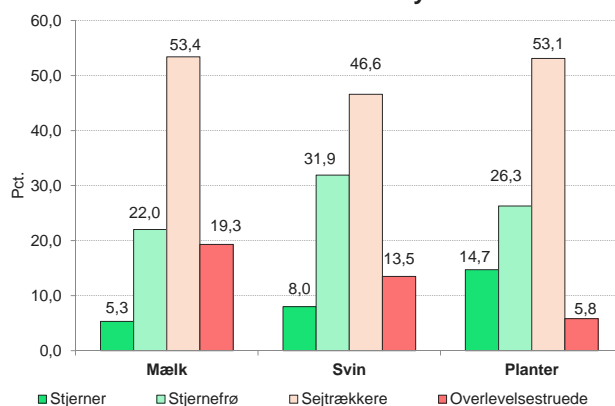


VIDENCENTRET FOR LANDBRUG

Kortlægning af økonomisk styrke i dansk landbrug

- Udviklingskraft: 27 pct. af mælkeproducenter, 40 pct. svin og 41 pct. planter
- Overlevelsestruede: 19,3 pct. mælk, 13,5 pct. svin og 5,8 pct. planter
- Indtjeningsproblem: 30 pct. mælk, 17,1 pct. svin og 31 pct. planter

Økonomisk styrke

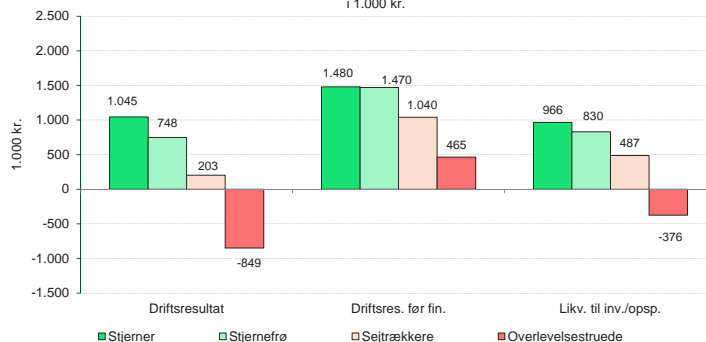


VIDENCENTRET FOR LANDBRUG

Sammenligning af indtjening – Mælk

- Udviklingsgruppens arbejdskapital/fri kapital = "normalt investeringsår"
- Risikogruppen har et alvorligt indtjeningsproblem
- Overlevelsestruede har et stort likviditetsbehov
- Større forskel på resultat efter finansiering pga. gælds niveau og rente

Indtjening - Mælk



VIDENCENTRET FOR LANDBRUG

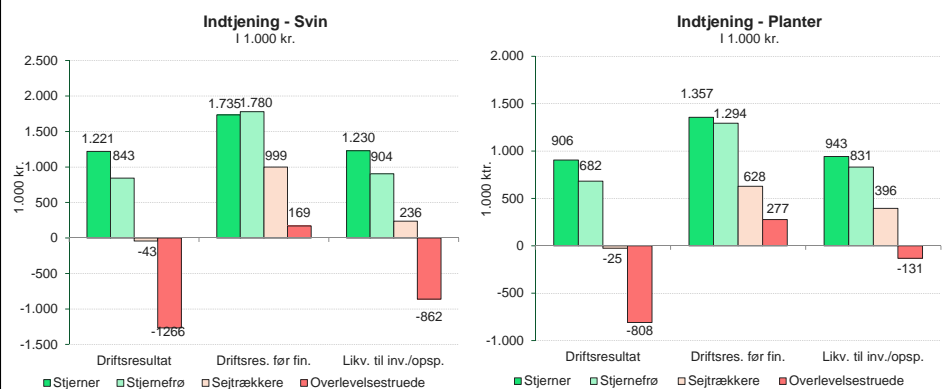
Agro Food Park 15 T +45 8740 5000
 Skejby F +45 8740 5010
 DK 8200 Århus N W vfl.dk



VIDENCENTRET FOR LANDBRUG

Sammenligning af indtjening – svin og planter

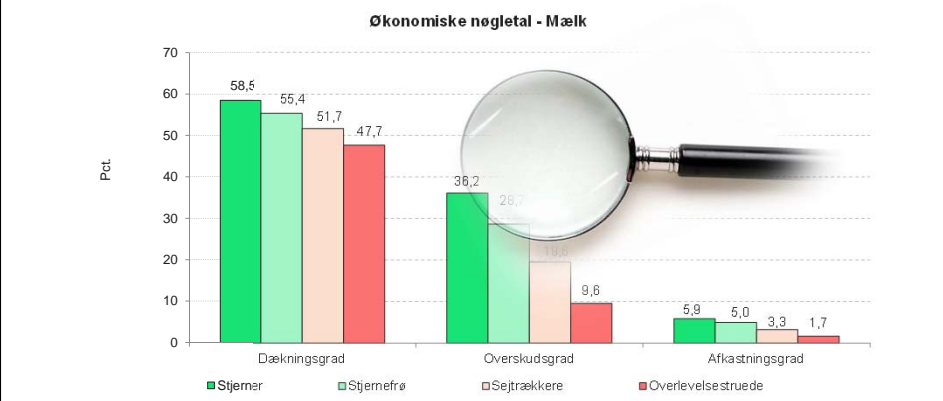
- Udviklingsgruppens arbejds kapital/fri kapital = "normalt investeringsår"
- Risikogruppen har et alvorligt indtjeningsproblem
- Overlevelsestruede har et stort likviditetsbehov
- Større forskel på resultat efter finansiering pga. gælds niveau og rente



VIDENCENTRET FOR LANDBRUG

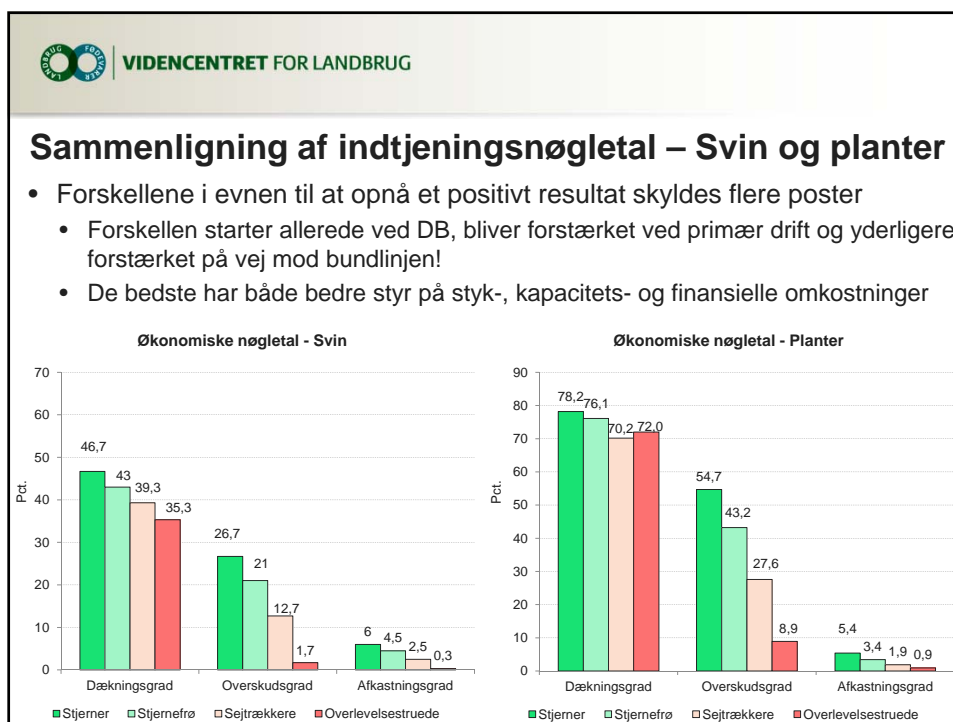
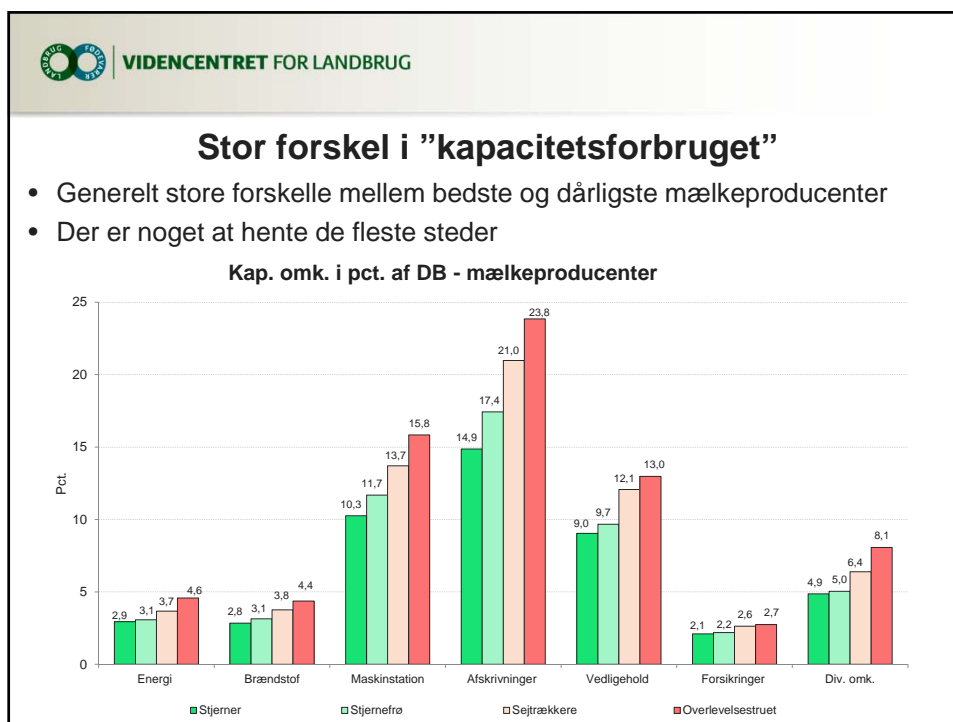
Sammenligning af indtjeningsnøgletal - Mælk

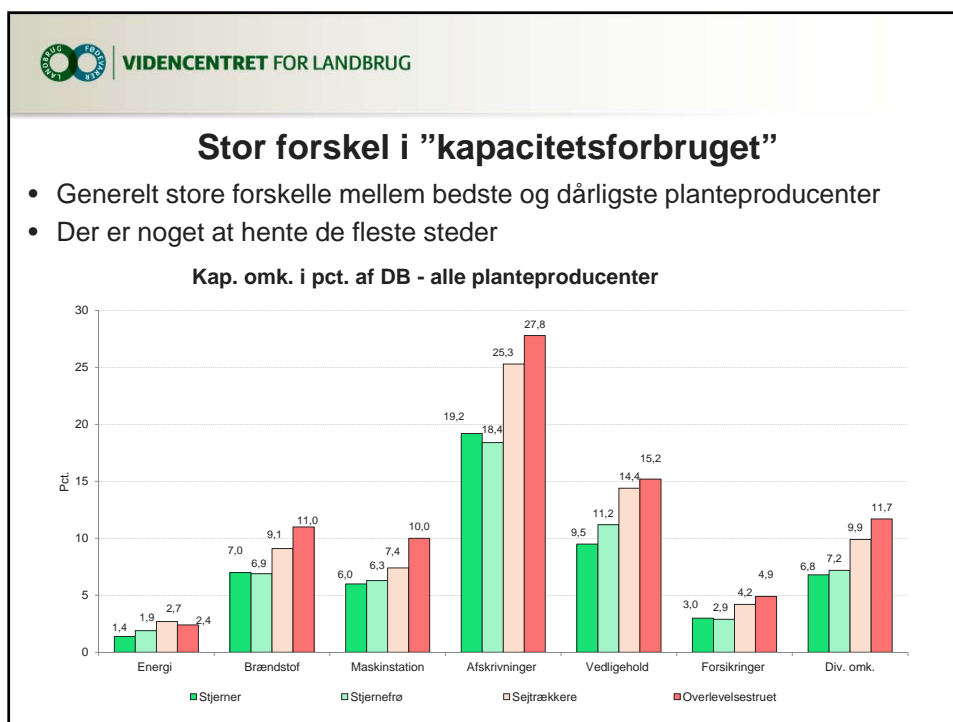
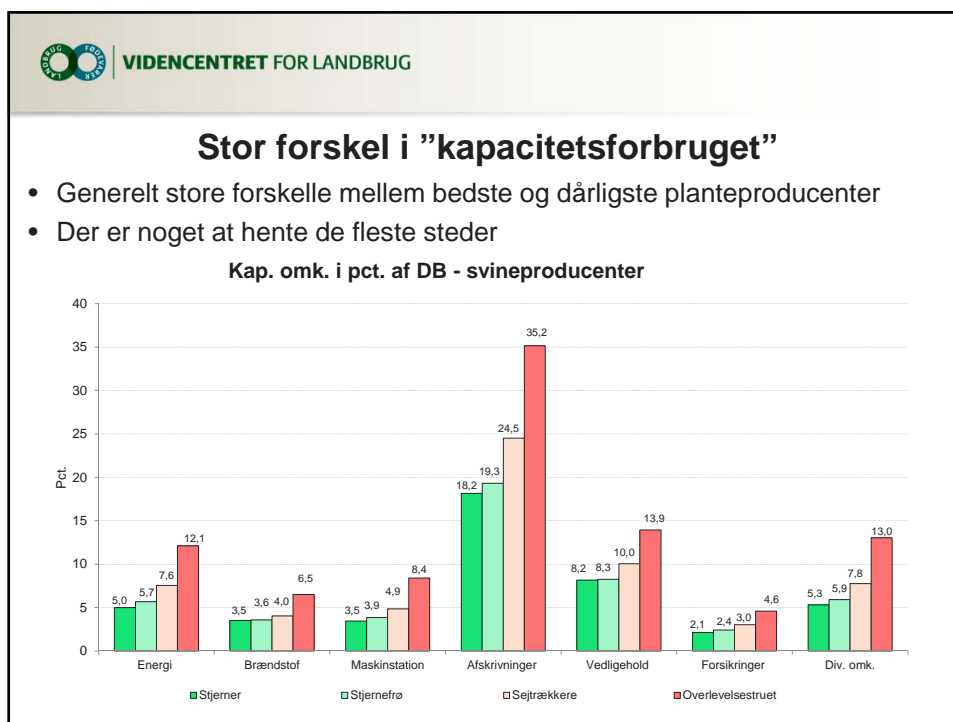
- Forskellene i evnen til at opnå et positivt resultat skyldes flere poster
 - Forskellen starter allerede ved DB, bliver forstærket ved primær drift og yderligere forstærket på vej mod bundlinjen!
 - De bedste har både bedre styr på styk-, kapacitets- og finansielle omkostninger



VIDENCENTRET FOR LANDBRUG

Agro Food Park 15 T +45 8740 5000
 Skejby F +45 8740 5010
 DK 8200 Århus N W vfl.dk





Stor forskel i ”kapacitetsforbruget”

- Den store forskel i kapacitetsomkostningerne gælder også for animalske producenters planteproduktion
- Eksempel:
- Kvægbrugs produktion af grovfoder (Business Check):
 - 5 pct. med laveste omkostninger pr. ha.: **4.311 kr.**
 - 5 pct. med højeste omkostninger pr. ha.: **9.127 kr.**

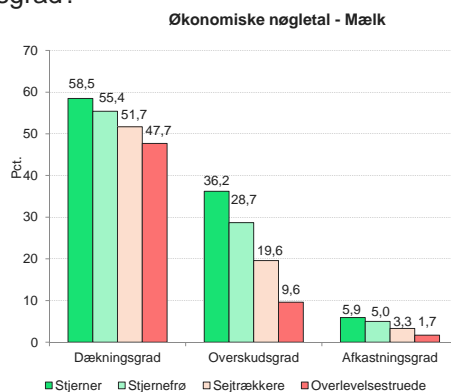
Sammenligning af indtjeningsnøgletal

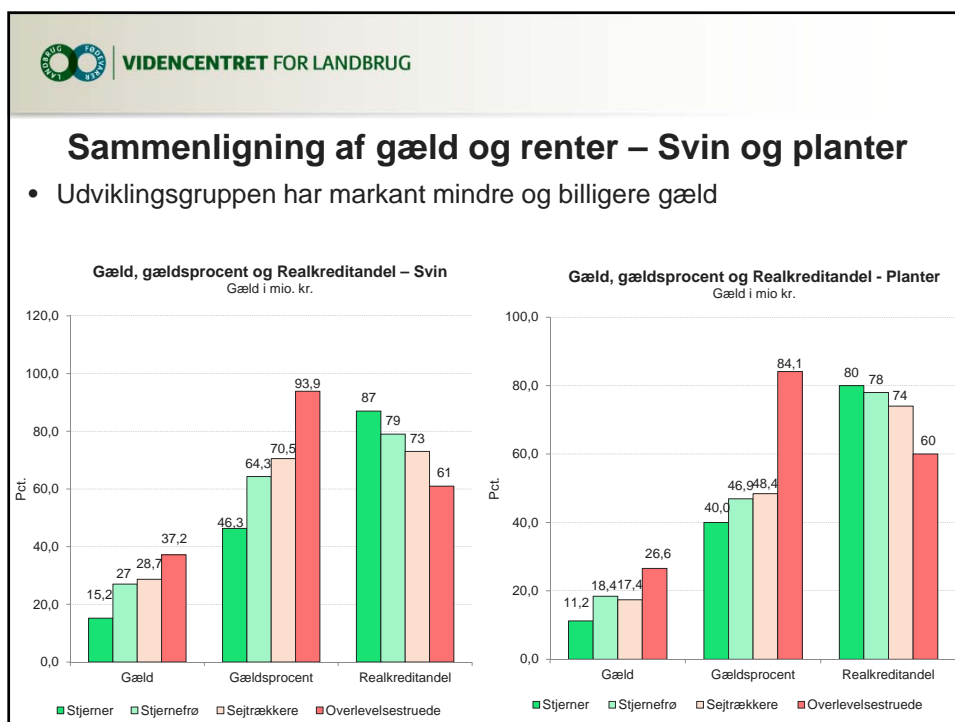
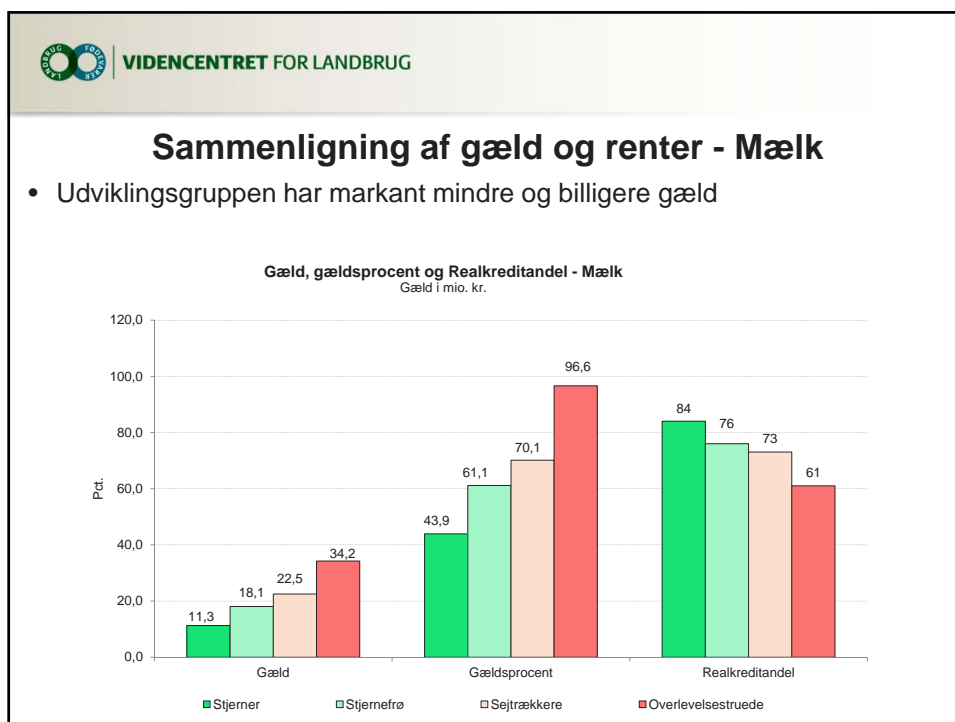
- Hvad er en tilfredsstillende afkastningsgrad?

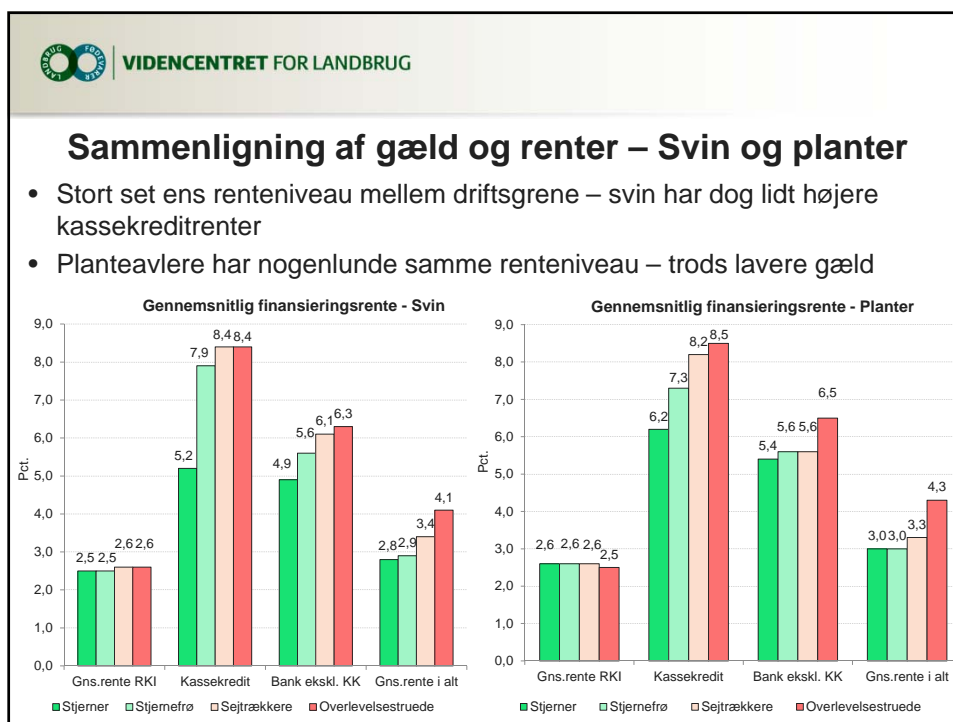
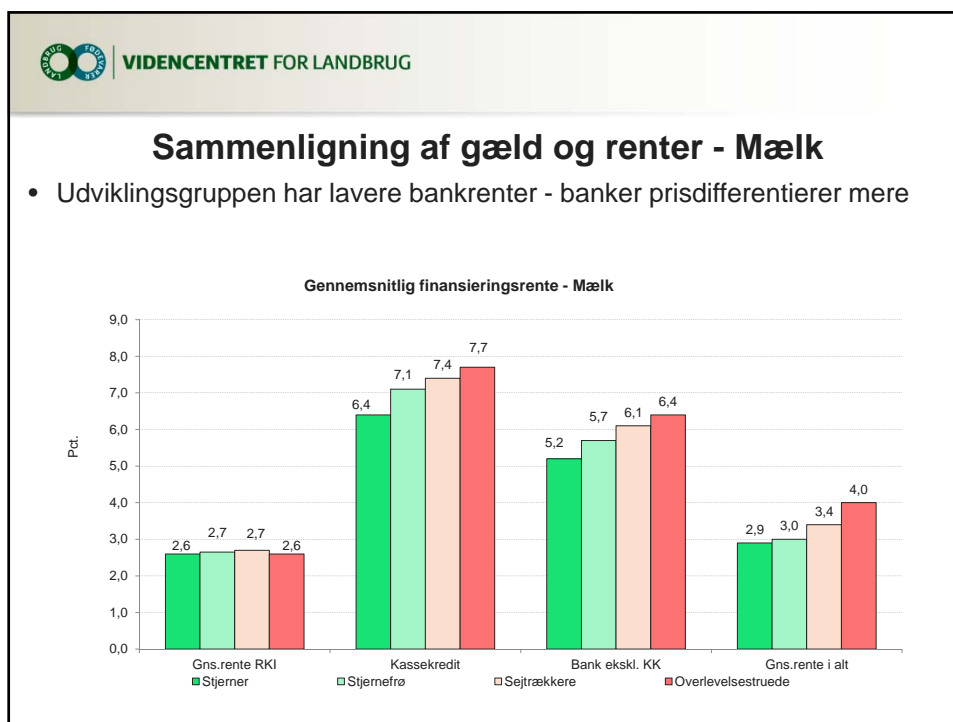
- Alternativer?
- Aktiver
- Afsætningsikkerhed
- Risici

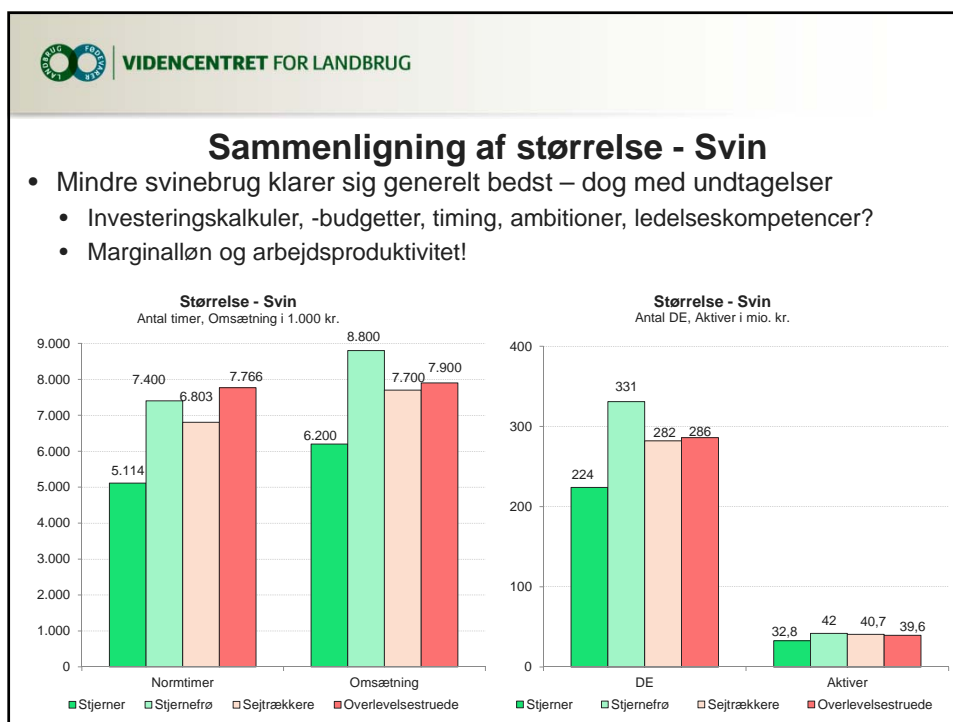
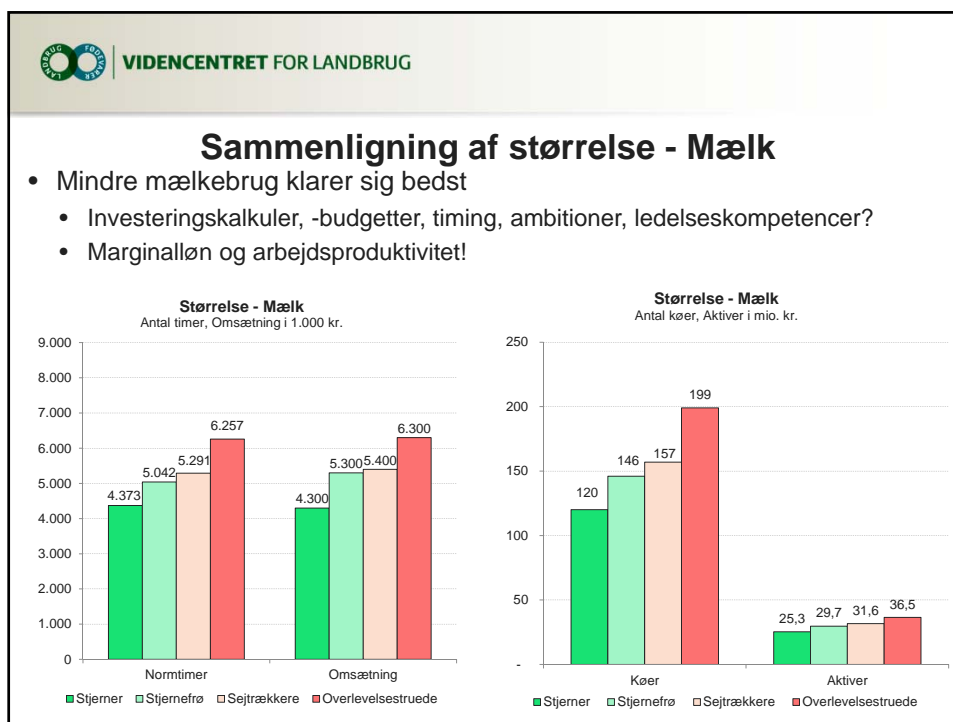
- $AG = AOH * OG$

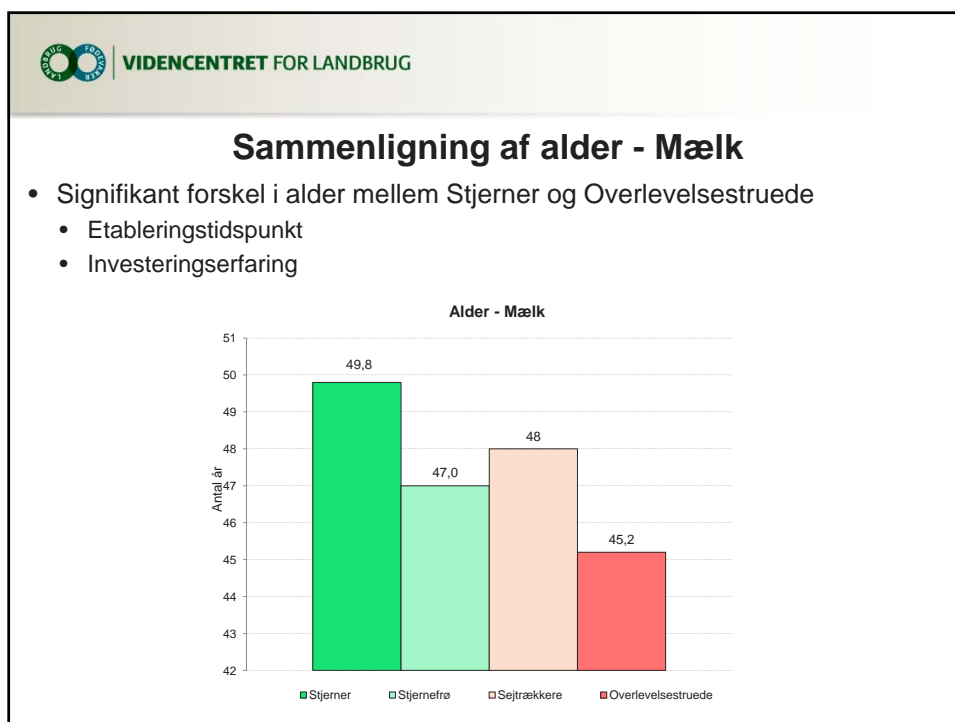
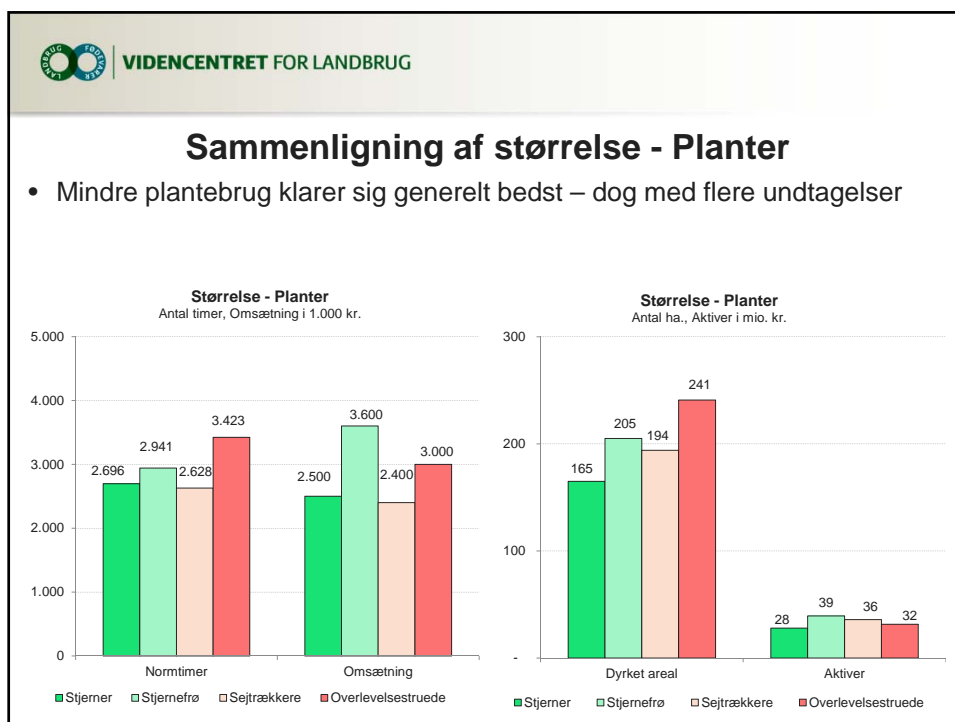
- Aktivernes omsætningshastighed er nogenlunde ens for de 4 grupper
- Difference opstår, når der skal skabes indtjening ud fra omsætningen
 - Produktivitet, omkostningseffektivitet og virksomhedsledelse

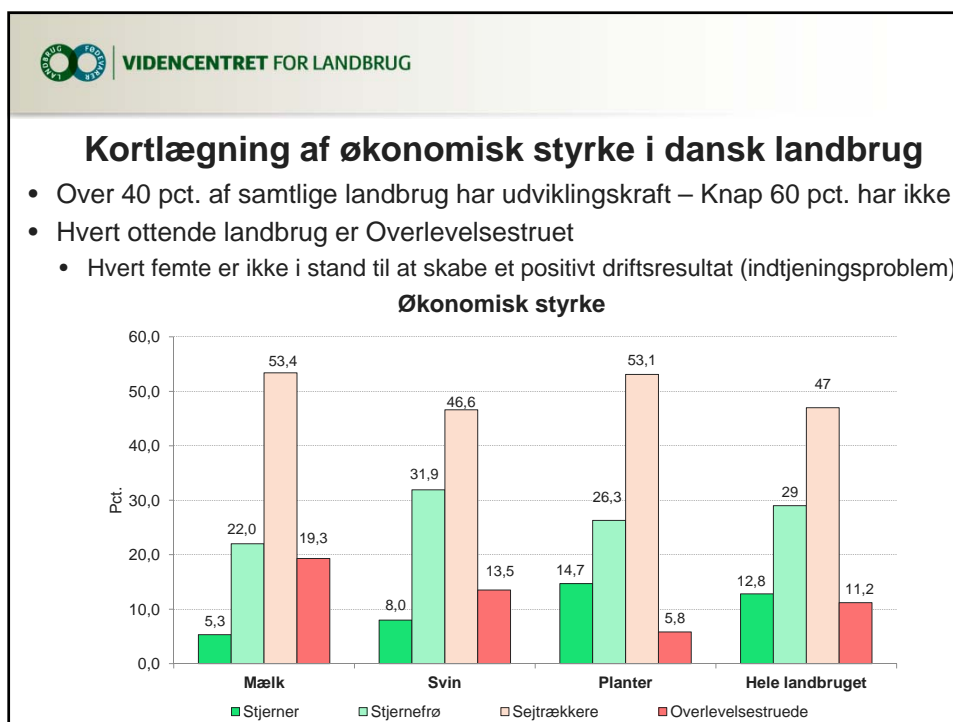
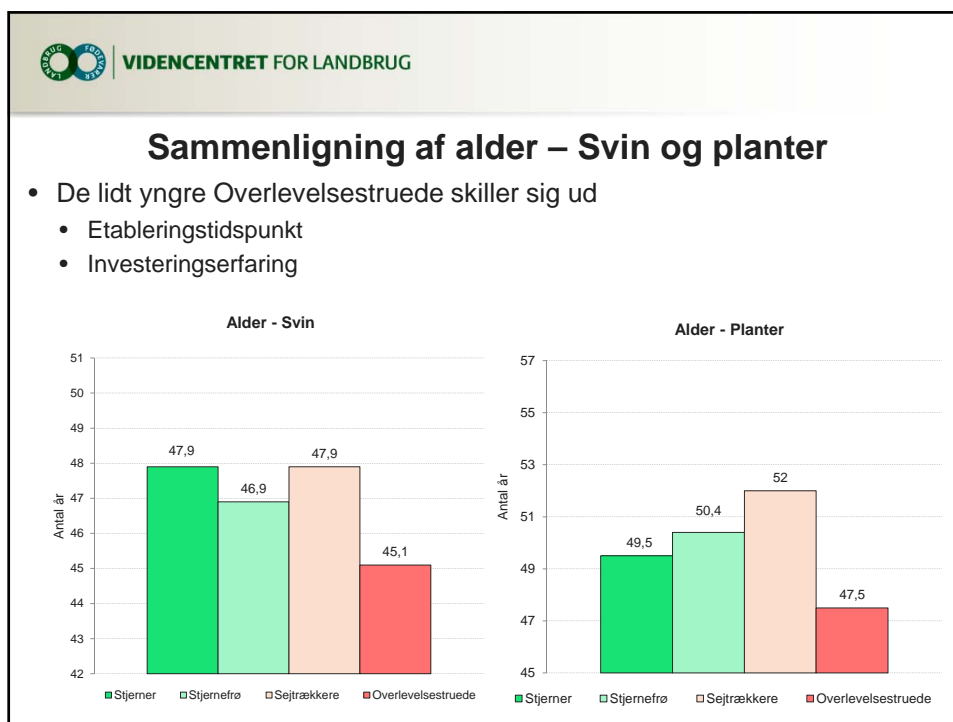














VIDENCENTRET FOR LANDBRUG

Kortlægning af økonomisk styrke i dansk landbrug

- De overlevelsestruede udgør en forholdsvis stor andel af omsætning og gæld (49 mia. kr., heraf ca. 29 mia. RKI-gæld og 16 mia. bankgæld)

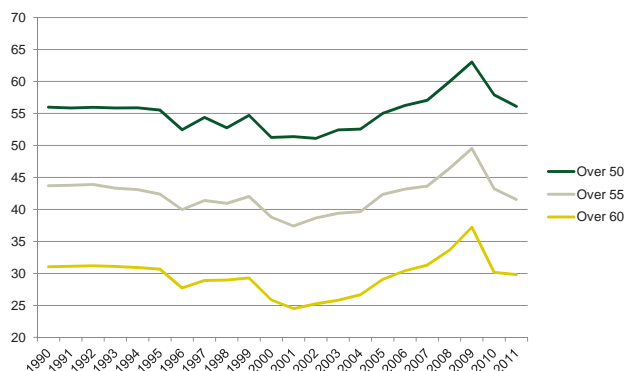
	Kvæg	Svin	Planter	Mink	Øvrige	I alt	Andel af oms.	Andel af gæld
Udviklingskraft	27 %	40 %	40 %	80 %	40 %	42 % (5.180)	42 %	33,5 % (90 mia. kr.)
Risikogruppe	73 %	60 %	60 %	20 %	60 %	58 % (7.220)	58 %	66,5 % (179 mia. kr.)
- Heraf indtjeningsproblem	30 %	17 %	30 %	4 %	7,5 %	21,5 % (2.670)	22 %	27 % (72 mia. kr.)
- Heraf Overlevelsestruet	25 %	14 %	6 %	2 %	3,5 %	11,2 % (1.390)	15 %	18 % (49 mia. kr.)



VIDENCENTRET FOR LANDBRUG

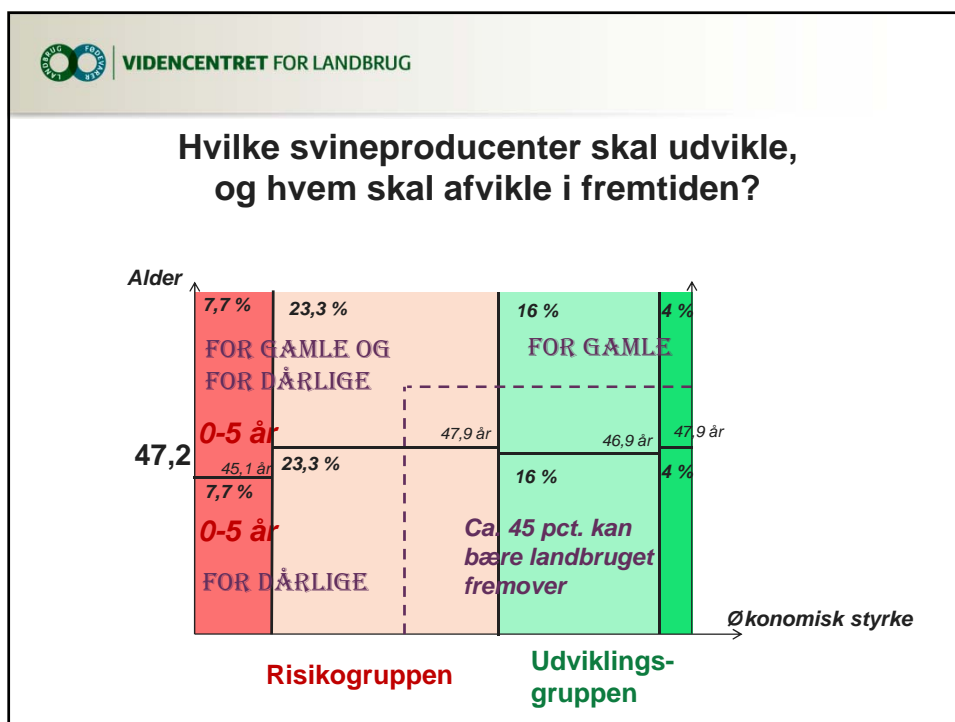
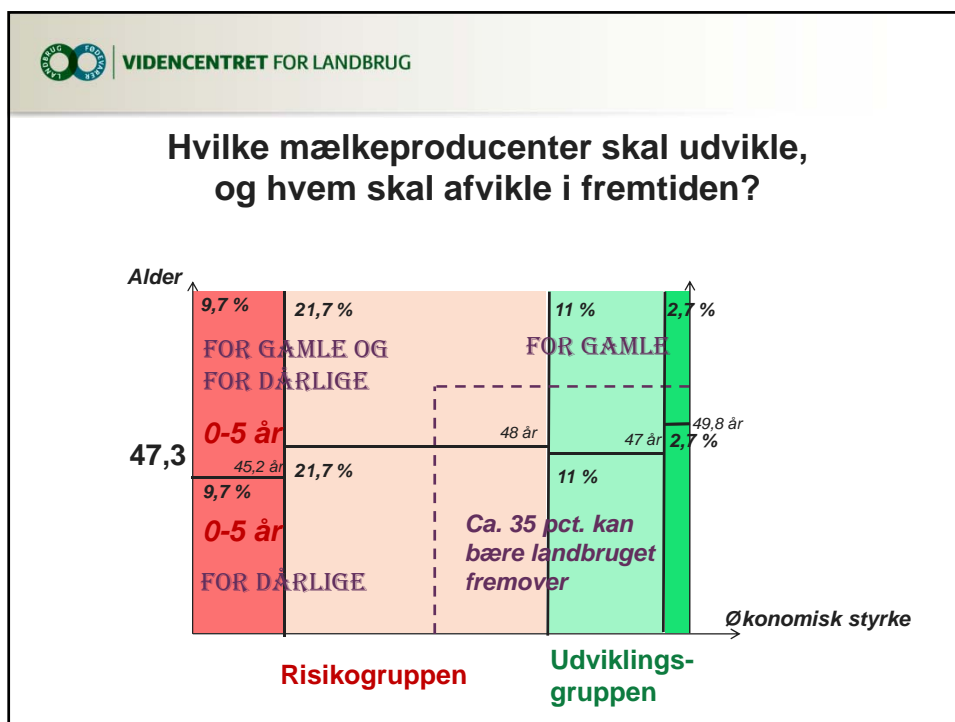
Ophobet behov for ejerskifte

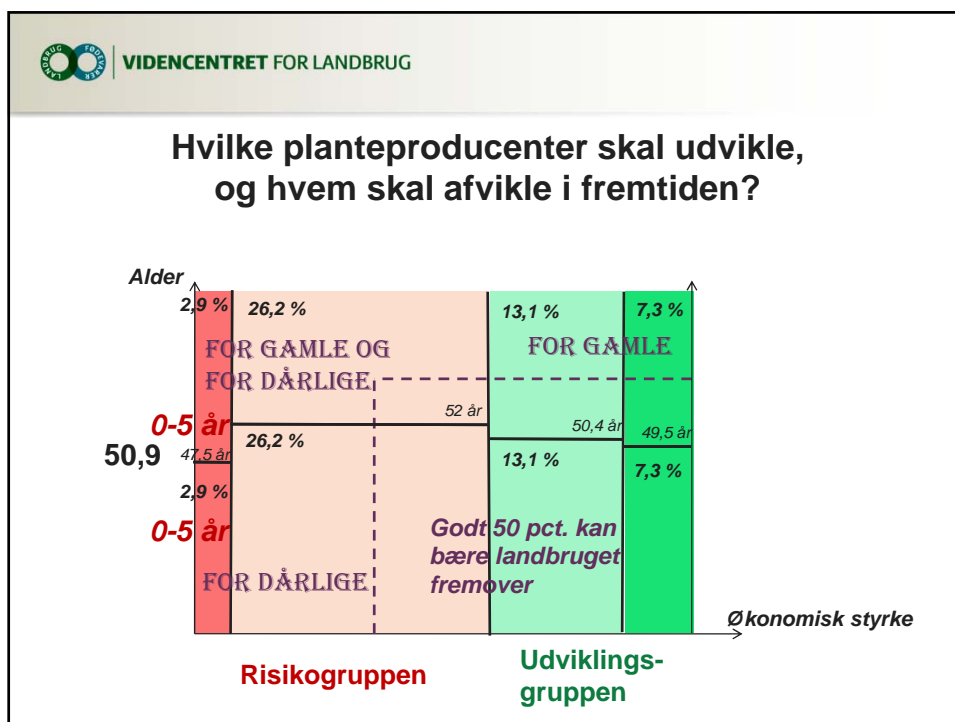
- 11 pct. af heltidsbrugene (ca. 1.400) risikerer at blive tvunget ud af økonomiske årsager
- Ca. 3 pct. af heltidsbrugene (ca. 370) og endnu flere små bedrifter må stoppe på grund af høj alder
- Dertil kommer de "frivillige/ønskede" ejerskifter



VIDENCENTRET FOR LANDBRUG

Agro Food Park 15 T +45 8740 5000
 Skejby F +45 8740 5010
 DK 8200 Århus N W vfl.dk





VIDENCENTRET FOR LANDBRUG

Agro Food Park 15 T +45 8740 5000
 Skejby F +45 8740 5010
 DK 8200 Århus N W vfl.dk





VIDENCENTRET FOR LANDBRUG

I hvilken retning skal ejendomspriserne?



So, Where are we exactly?



VIDENCENTRET FOR LANDBRUG

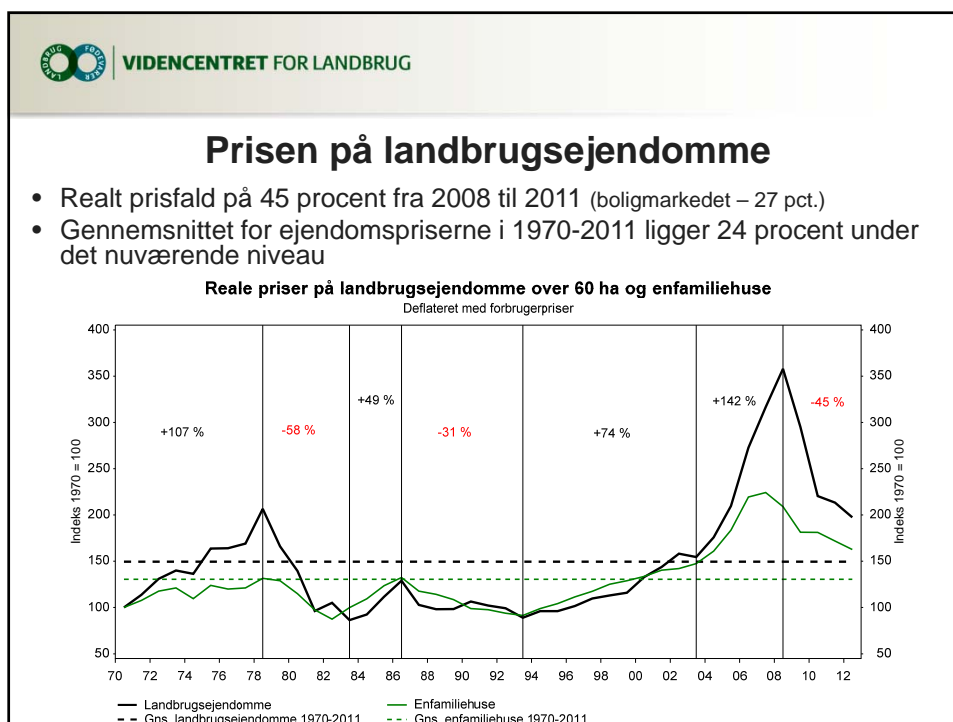
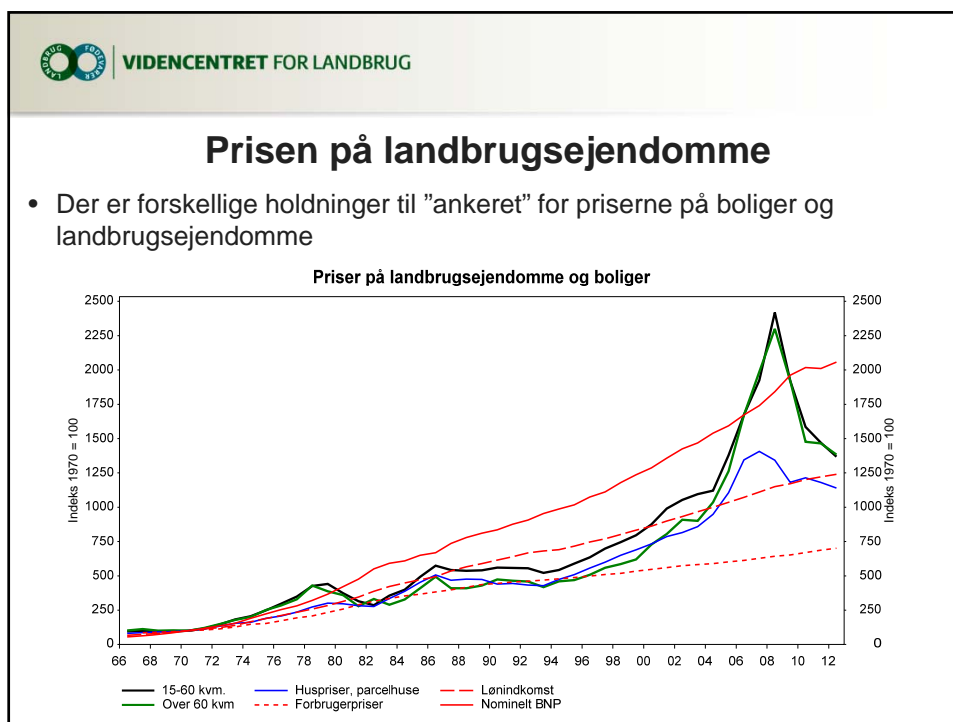
I hvilken retning skal ejendomspriserne?

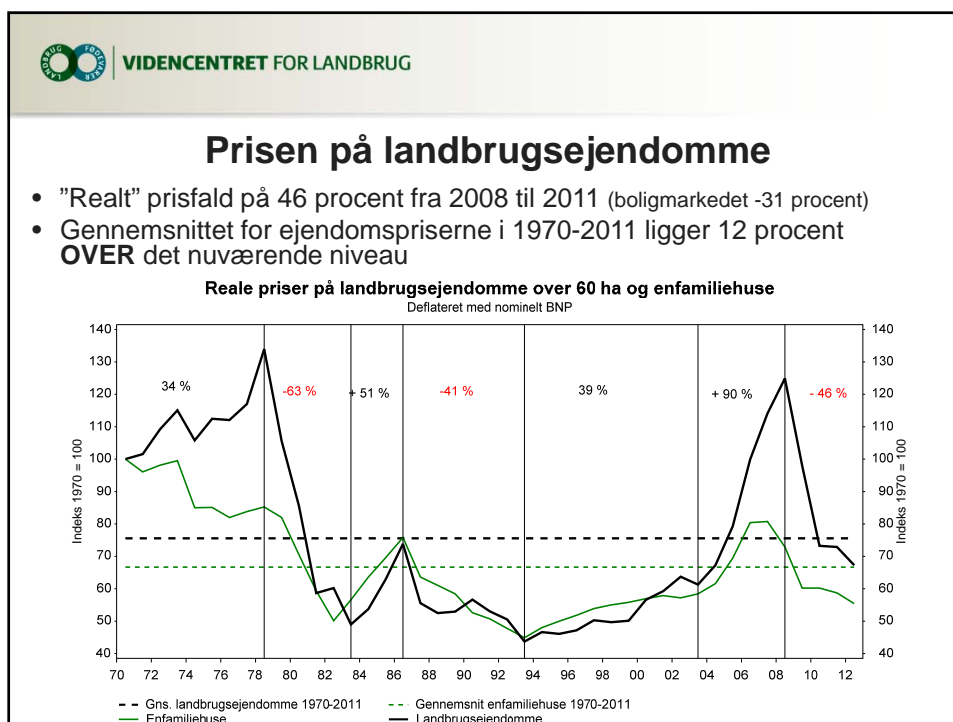
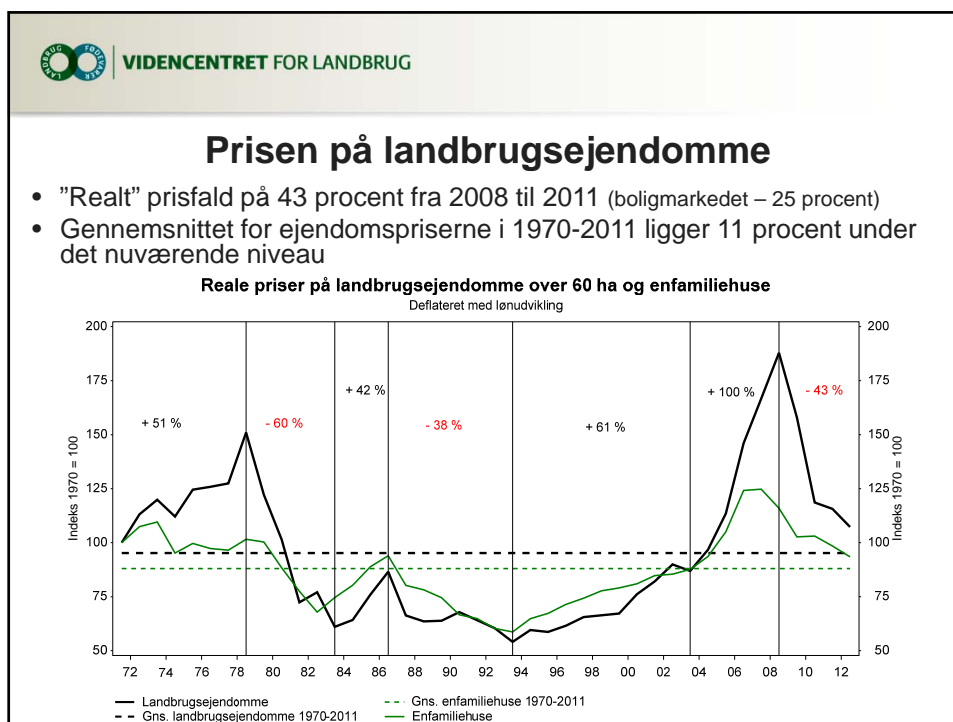


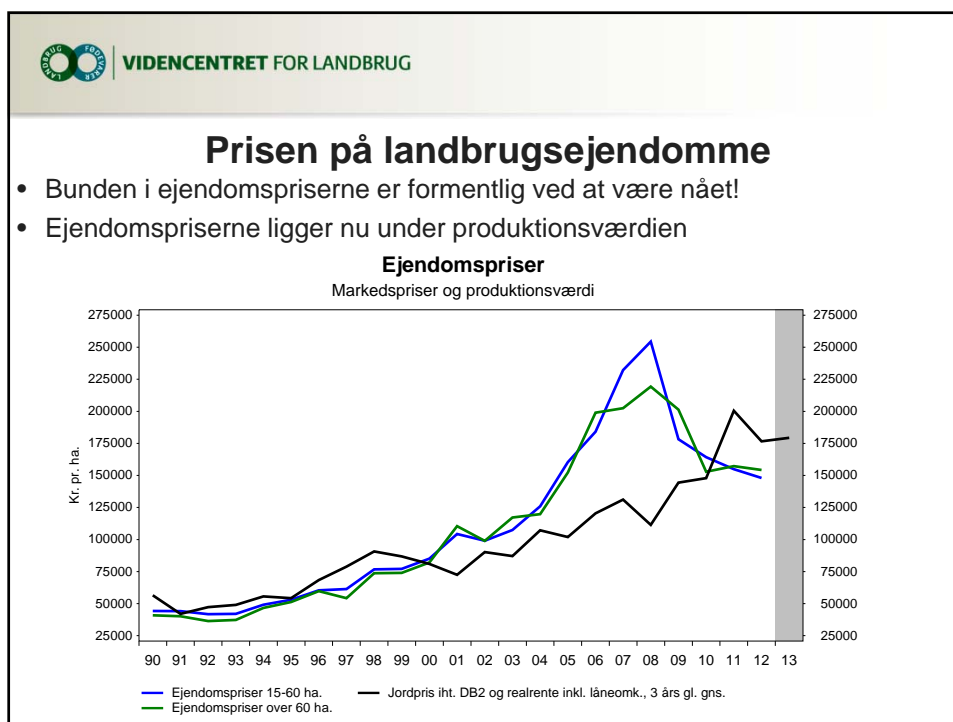
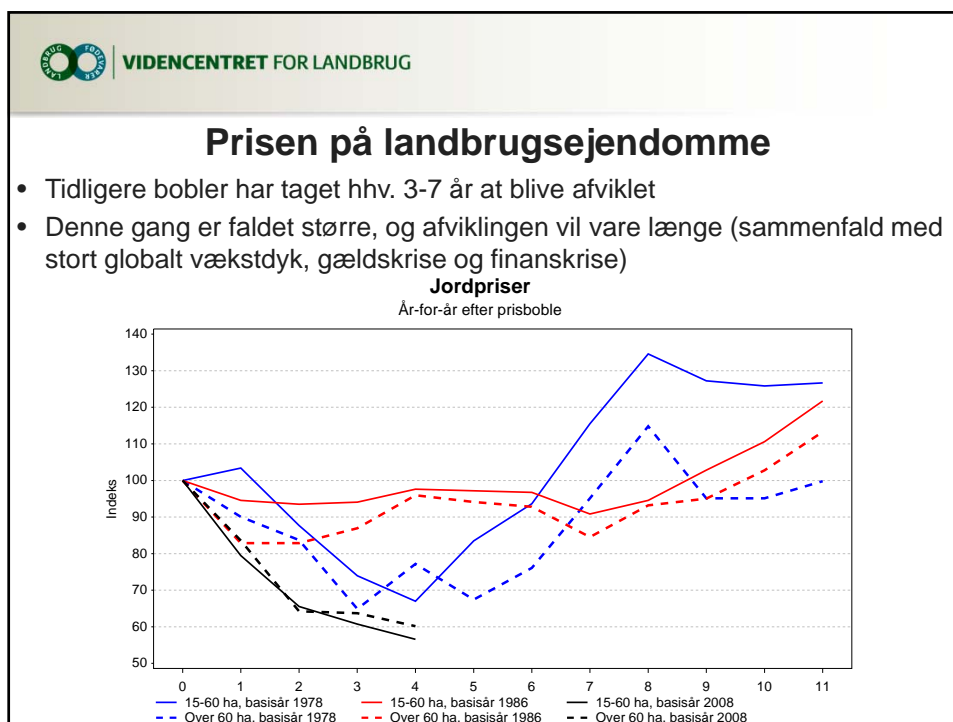
VIDENCENTRET FOR LANDBRUG

Agro Food Park 15
Skejby
DK 8200 Århus N

T +45 8740 5000
F +45 8740 5010
W vfl.dk







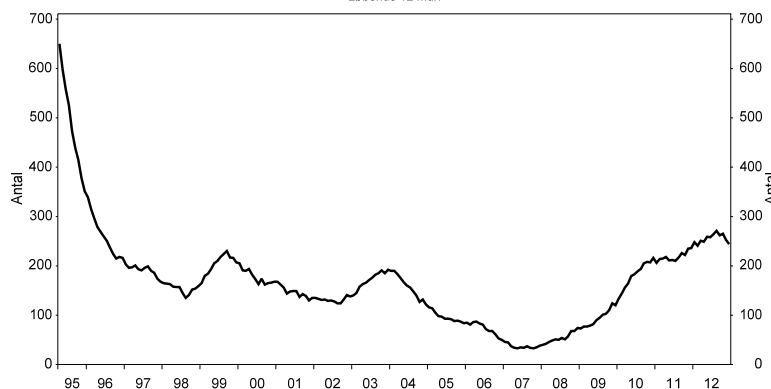


VIDENCENTRET FOR LANDBRUG

Tvangsauktioner på landbrugsejendomme

- Antallet af tvangsauktioner har fundet en midlertidig top
 - Bedre økonomi i landbruget og trængt finansiel sektor
- Dog fortsat ophobet ejerskiftebehov

Tvangsauktioner - landejendomme
Løbende 12 mdr.

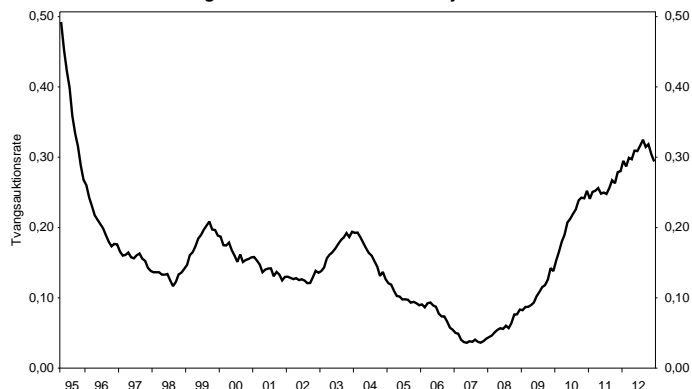


VIDENCENTRET FOR LANDBRUG

Tvangsauktioner på landbrugsejendomme

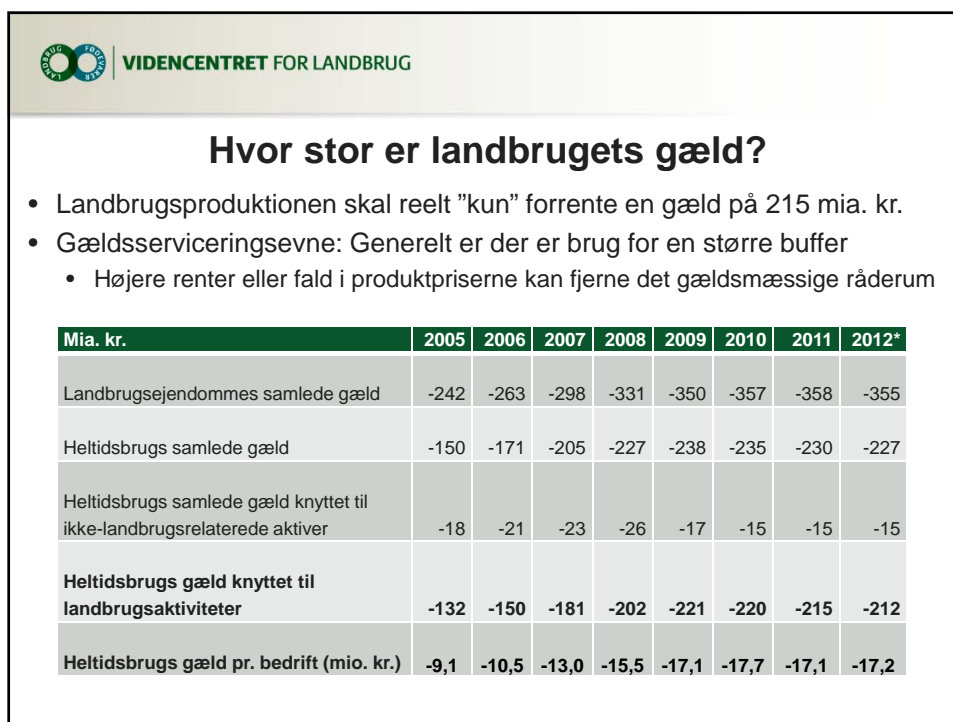
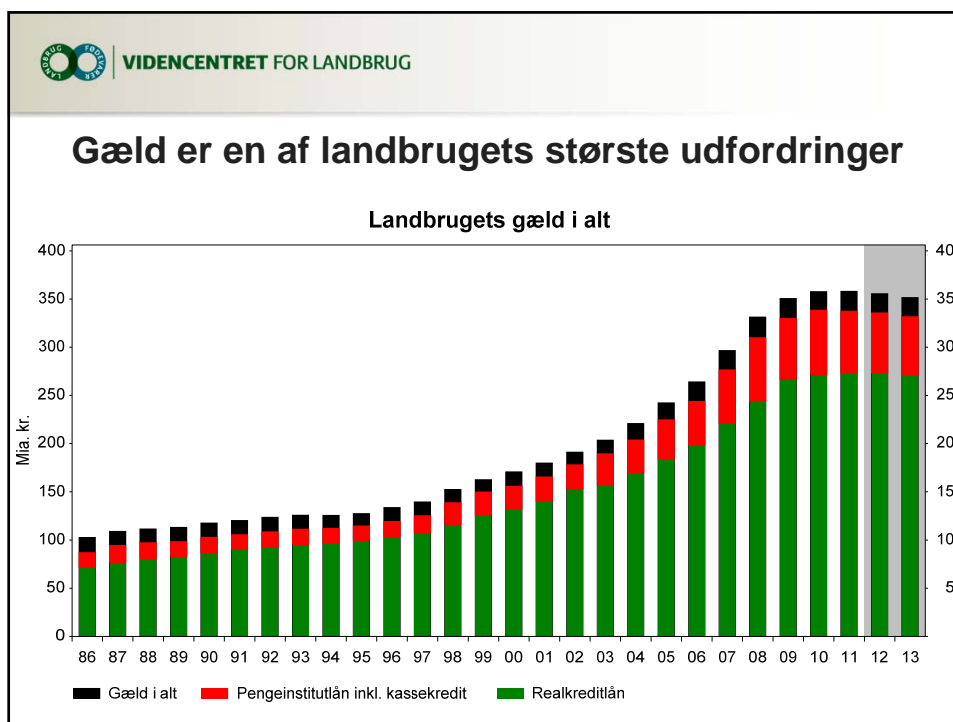
- "Konkursraten" måler antallet af tvangsauktioner pr. år ift. antal ejendomme
- 0,3 procent af alle landbrugsejendomme kommer pt. på tvangsauktion pr. år

Tvangsauktioner i forhold til antal ejendomme



VIDENCENTRET FOR LANDBRUG

Agro Food Park 15 T +45 8740 5000
 Skejby F +45 8740 5010
 DK 8200 Århus N W vfl.dk





VIDENCENTRET FOR LANDBRUG

Gælden har toppet

Ifølge DST faldt heltidslandbrugs gæld med 6,5-12 mia. kr. i 2011

- Indtjeningen er forbedret
- Antallet af ejendomshandler er lavt
- Der omsættes relativt flere højt belånte ejendomme
- Investeringer på et lavt niveau
- Ejendomspriserne er faldet
- Finansielle institutioner tager tab



VIDENCENTRET FOR LANDBRUG

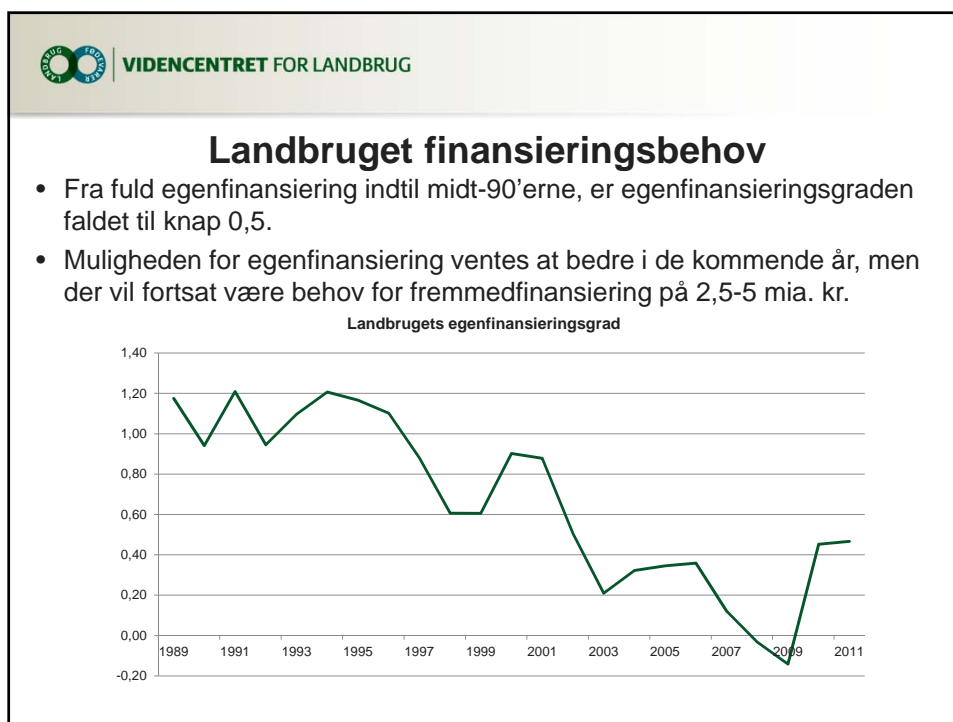
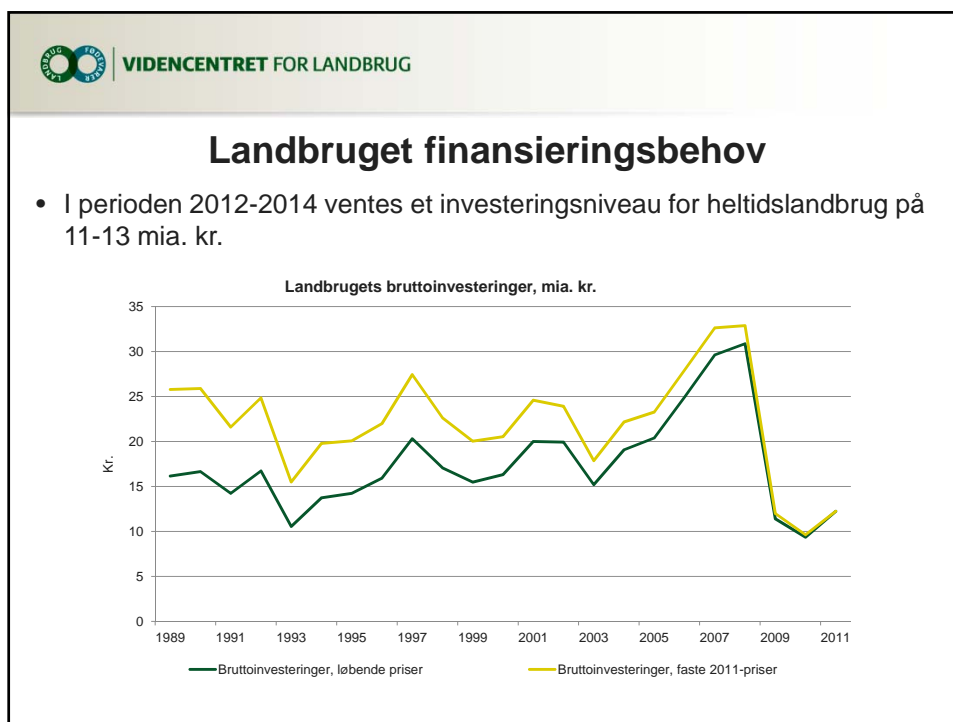
Anekdote

- Turisten ankommer til et hotel i en lille by, lægger en 1.000 kr. seddel i receptionen og går op for at se på værelset
 - Hoteldirektøren tager straks de 1.000 kr. og betaler sin regning hos slagteren
 - Slagteren betaler bondemanden for det kød, han har købt på klods
 - Bonden betaler sin regning på benzintanken
 - Bestyreren af tanken betaler en gammel gæld på 1.000 kr. til hotellet med 1.000 kr. sedlen
 - Hoteldirektøren lægger sedlen på disken
 - Turisten kommer tilbage til receptionen, bryder sig ikke om værelset og tager sine 1.000 kr. tilbage
 - Hele byen er blevet gældfri
- Omtrent sådan løser landbruget sit gældsproblem!



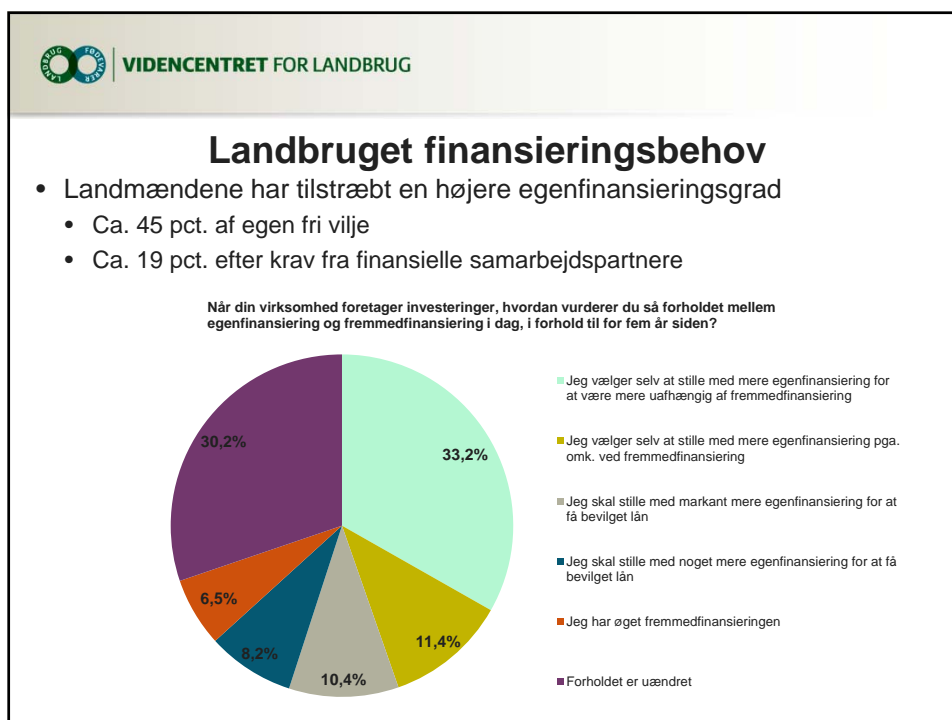
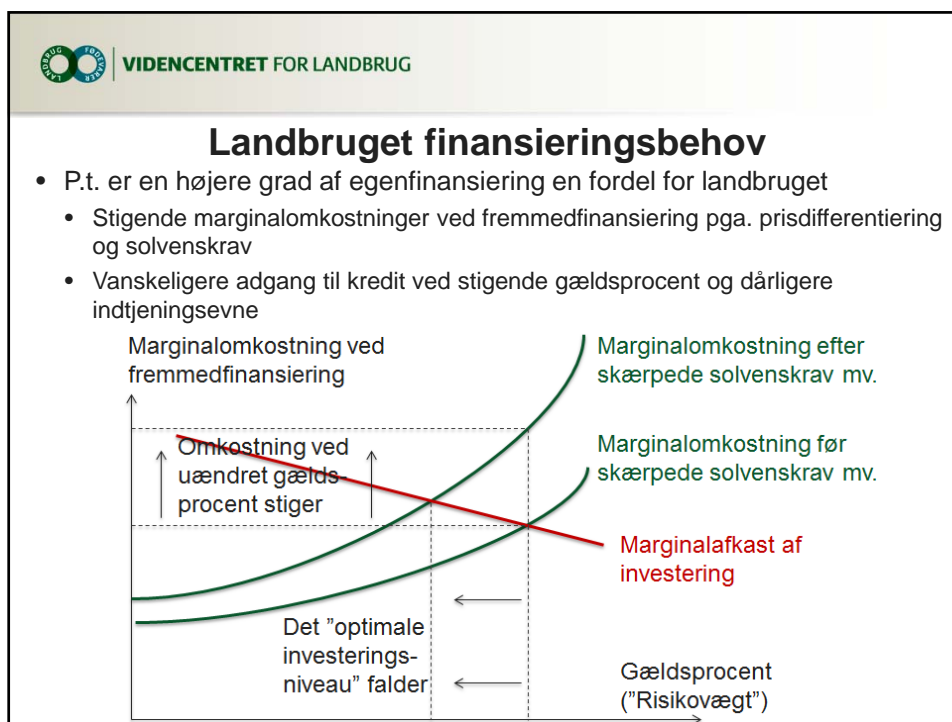
VIDENCENTRET FOR LANDBRUG

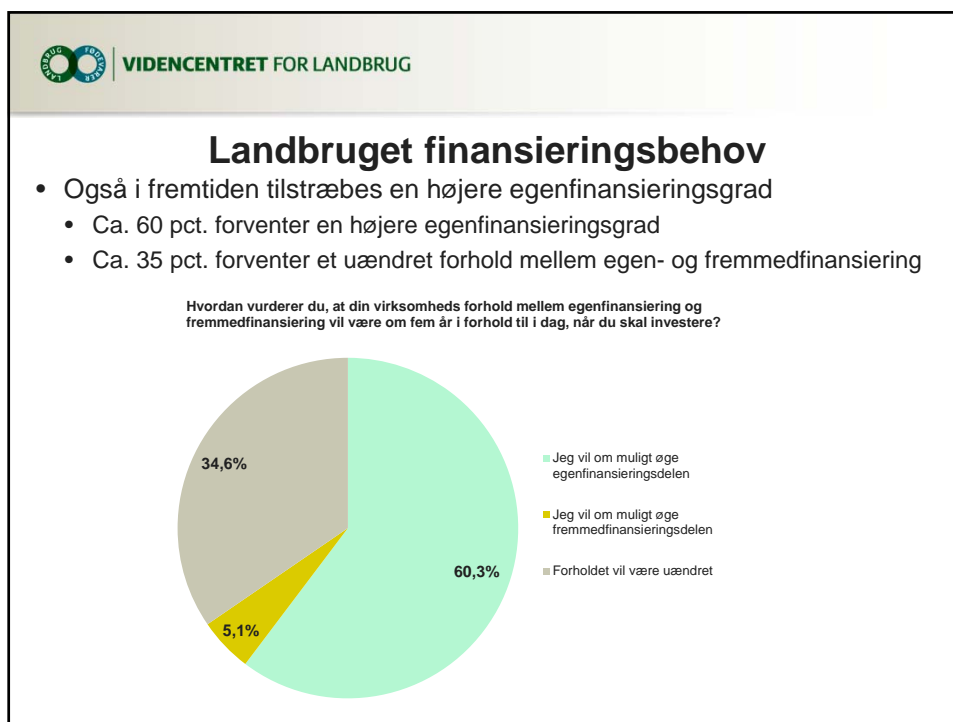
Agro Food Park 15 T +45 8740 5000
 Skejby F +45 8740 5010
 DK 8200 Århus N W vfl.dk



VIDENCENTRET FOR LANDBRUG

Agro Food Park 15 T +45 8740 5000
 Skejby F +45 8740 5010
 DK 8200 Århus N W vfl.dk





 VIDENCENTRET FOR LANDBRUG

Hvis du vil vide mere.....om landbrugets økonomi

www.landbrugsinfo.dk/okonomianalyser



The screenshot shows the website interface for 'DLBR Landbrugsinfo'. At the top, there is a navigation menu with categories like 'Byggeri', 'Energi', 'Får', 'Fjerkræ', 'Hele', 'IT', 'Jura', 'Kvæg', 'Læbeke', 'Maskiner', 'Måle', 'Pesticider', 'Plantevæ', 'Svin', 'Tørfugtig', 'Økologi', and 'Økonomi'. The main content area is titled 'Økonomiske analyser' and includes a sub-header 'DLBR Landbrugsinfo'. Below this, there is a large image of a green field with a rising line graph, and a text block starting with 'Den hidtidig til analyser af drifts-, branche- og makroøkonomiske samt markedsøkonomiske forhold...'. To the right of the main text, there are several smaller article teasers with titles like 'Landbrugets driftsresultater', 'Forsøg og driftsresultater', 'Rentevæksling', 'Landbrugsarbejdet', and 'Tilføjet værdi'. On the far right, there is a 'Log ind' section and a 'Foreløbige driftsresultater 2010' section.



VIDENCENTRET FOR LANDBRUG

Agro Food Park 15
Skejby
DK 8200 Århus N

T +45 8740 5000
F +45 8740 5010
W vfl.dk